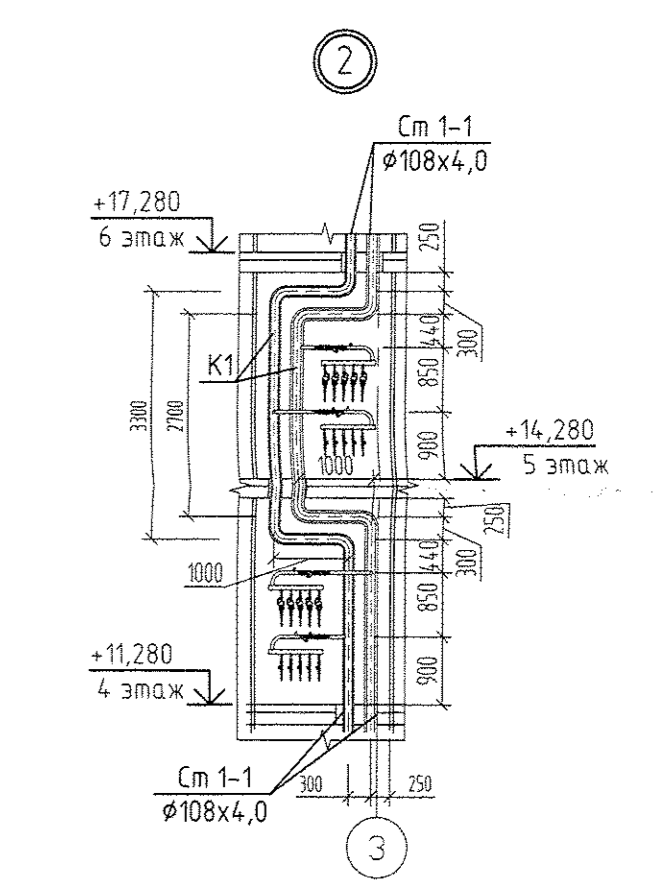
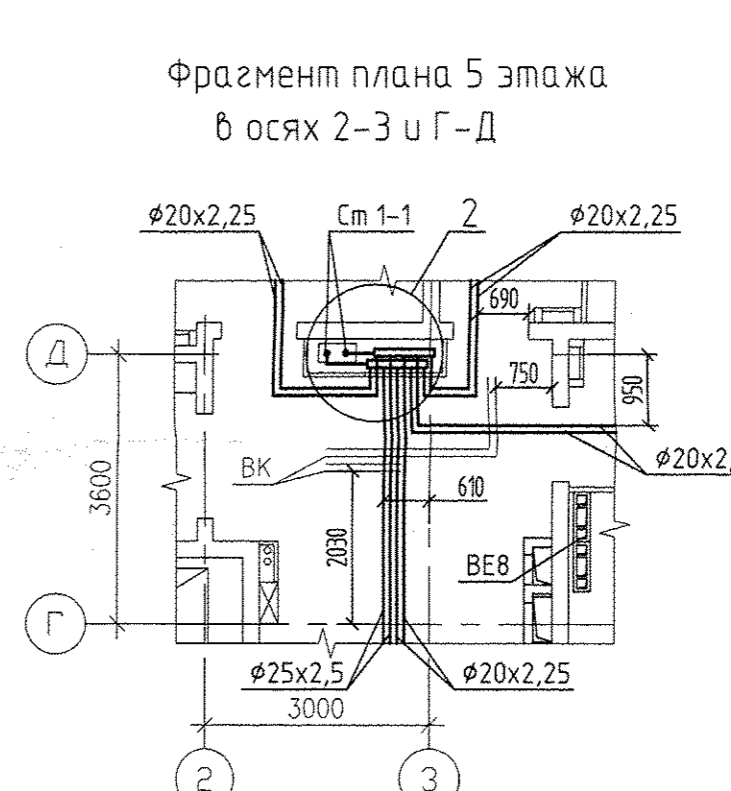
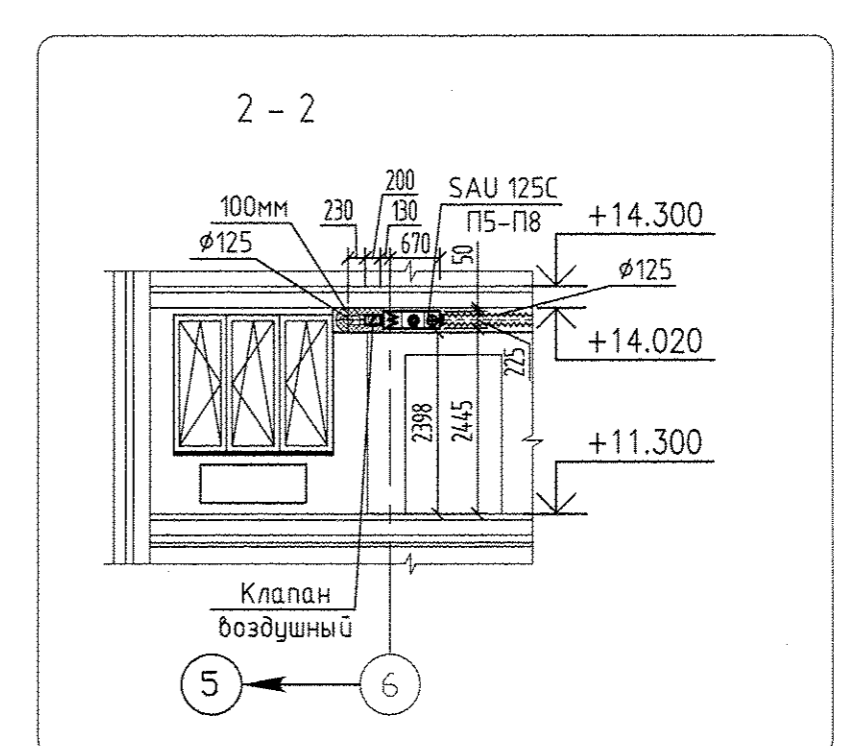
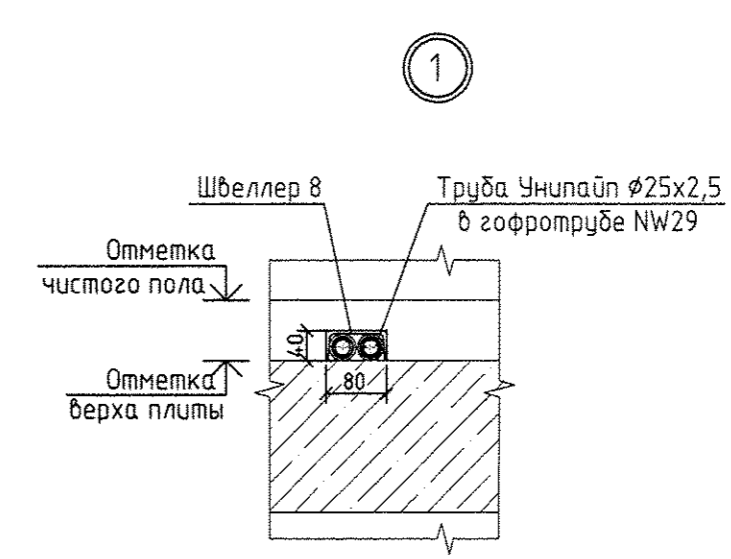
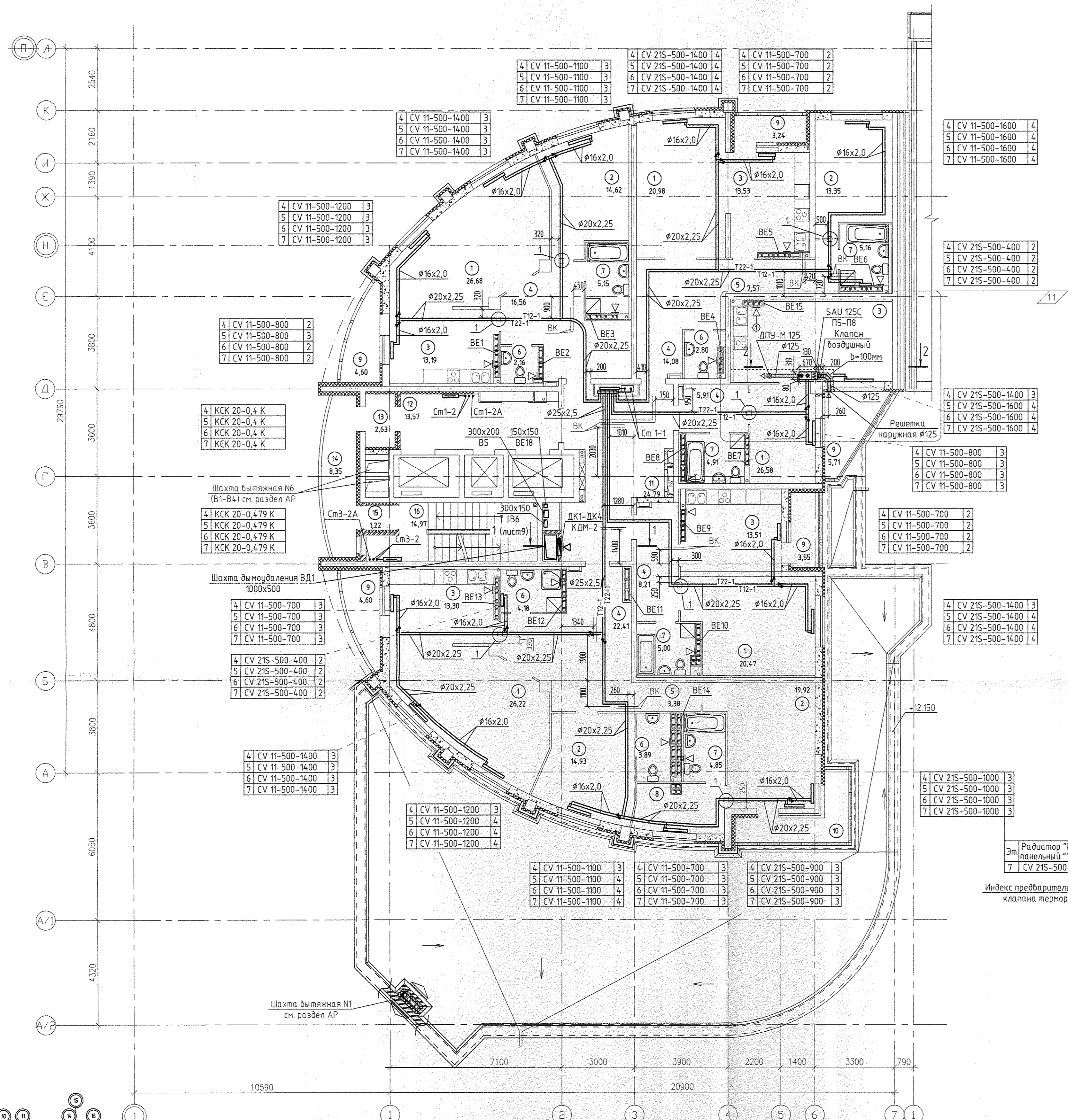
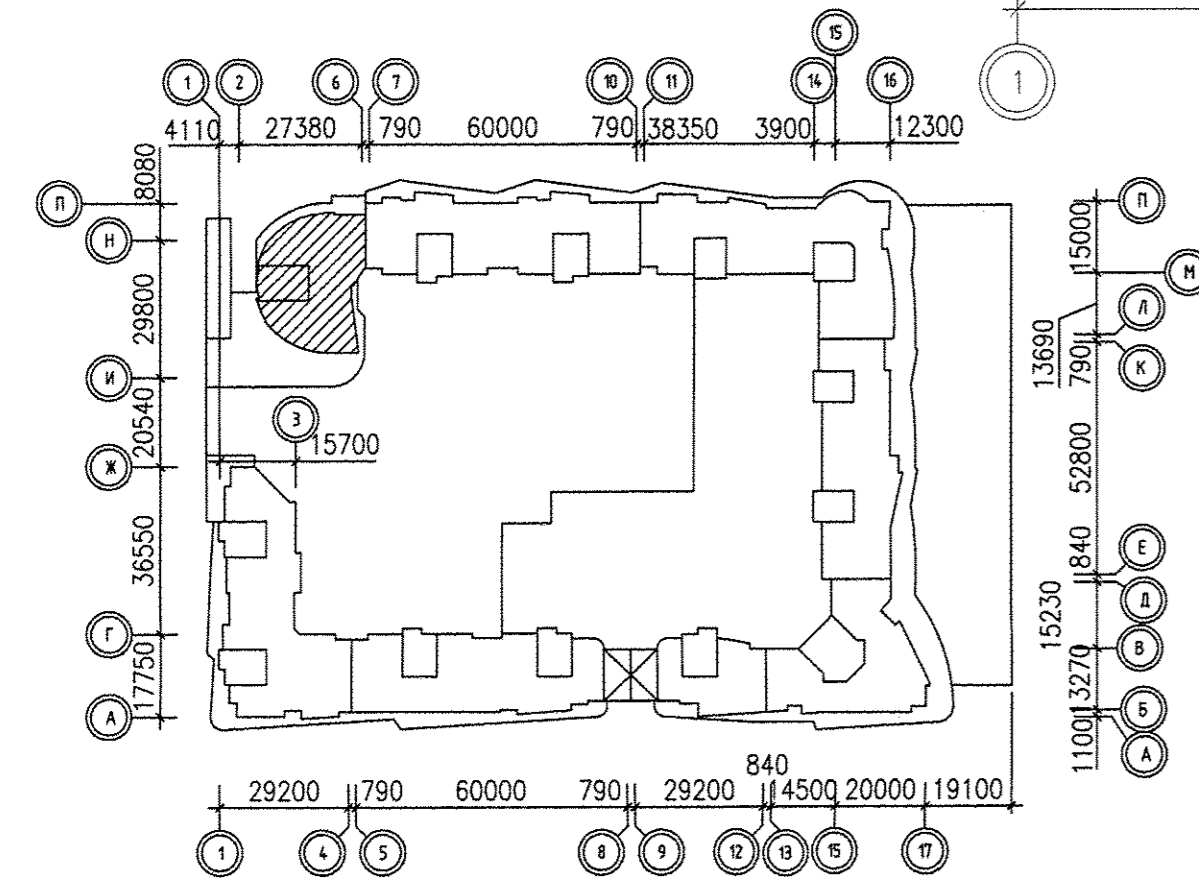


НОМЕР ПОМЕЩЕНИЯ	НАИМЕНОВАНИЕ	ПЛОЩАДЬ М2
1	Гостиная	116.90
2	Жилая комната	62.82
3	Кухня	64.00
4	Прихожая	67.17
5	Коридор	10.95
6	Санузел	13.03
7	Ванная	25.07
8	Гардеробная	6.78
9	Лоджия	21.70
10	Балкон	6.58
ВСЕГО ПОМЕЩЕНИЙ КВАРТИР		395.00
ОБЩЕДОМОВЫЕ ПОМЕЩЕНИЯ		
11	Коридор	24.79
12	Лифтовой холл	13.57
13	Тамбур	2.63
14	Переходная лоджия	8.35
15	Тамбур	1.22
16	Лестничная клетка	14.97
ВСЕГО ОБЩЕДОМОВЫХ ПОМЕЩЕНИЙ		65.53
ИТОГО ПОМЕЩЕНИЙ ЭТАЖА		460.53
ОБЩАЯ ПЛОЩАДЬ ЭТАЖА		511.27



Эм Радиатор "PURMO" панельный "Ventil Compact" 7 CV 21S-500-1000 3  
 Индекс предварительной настройки клапана терморегулятора

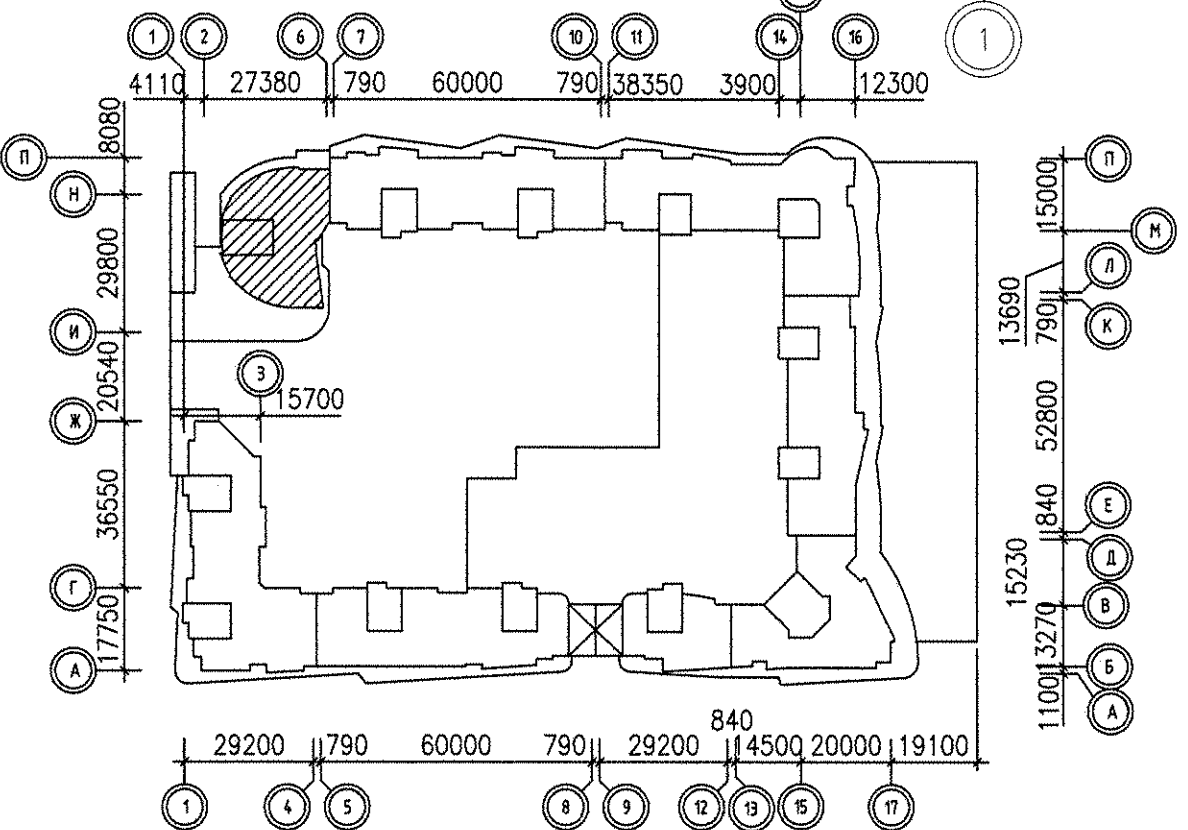
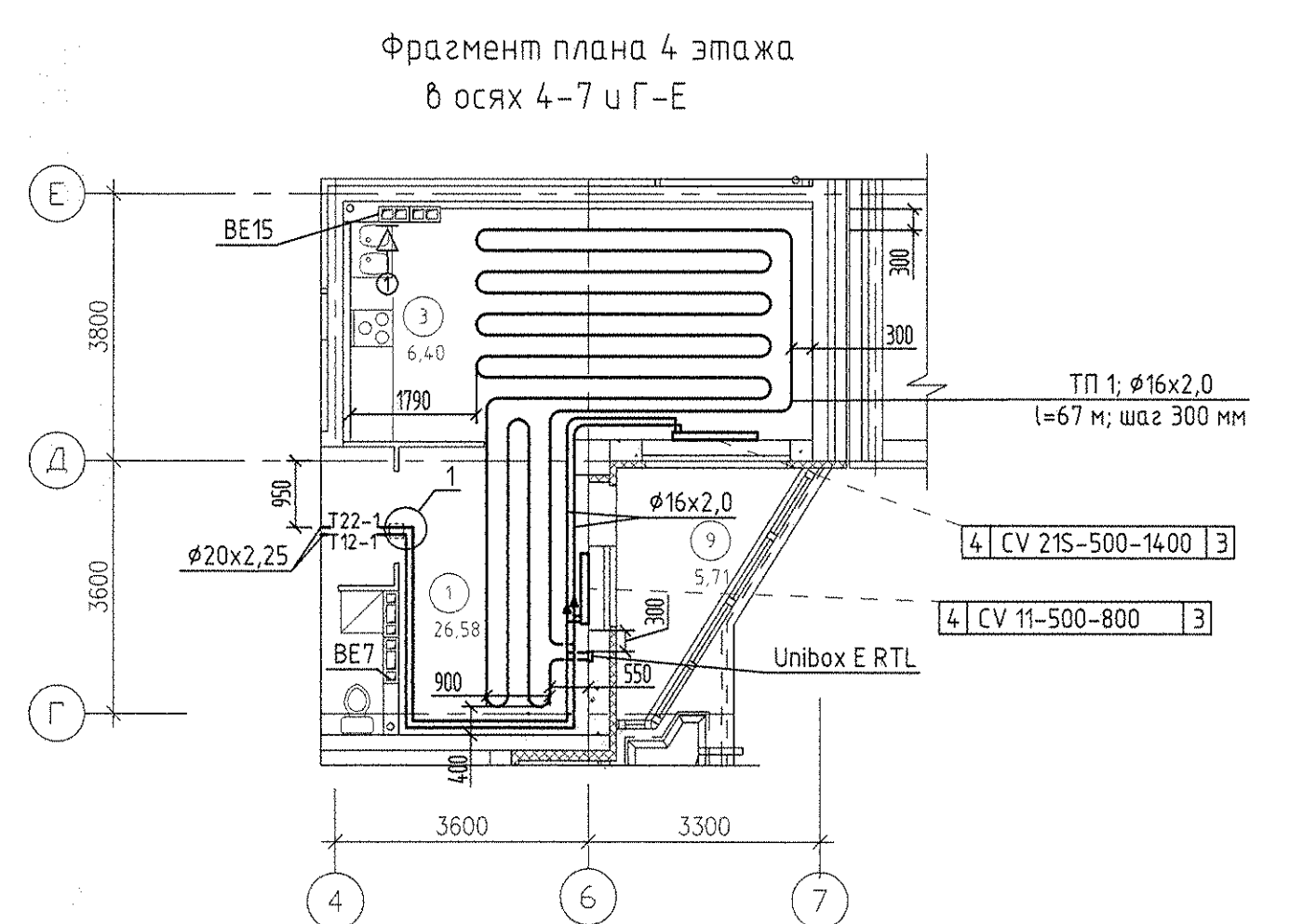
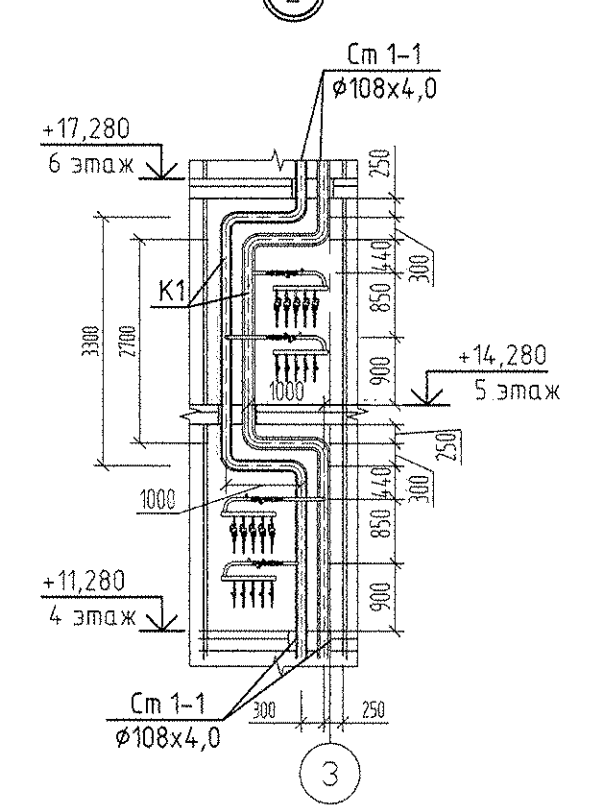
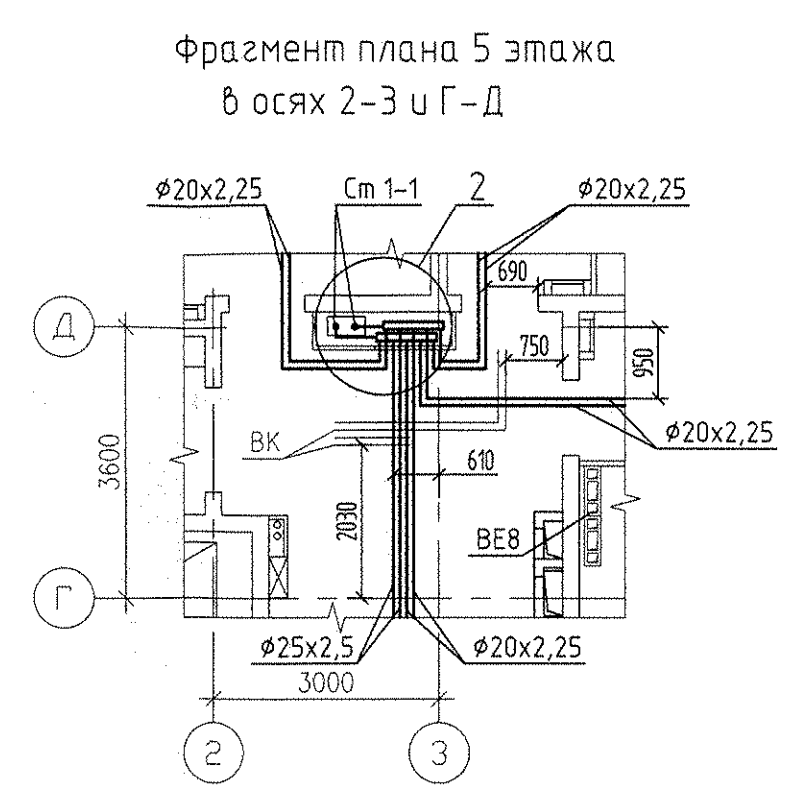
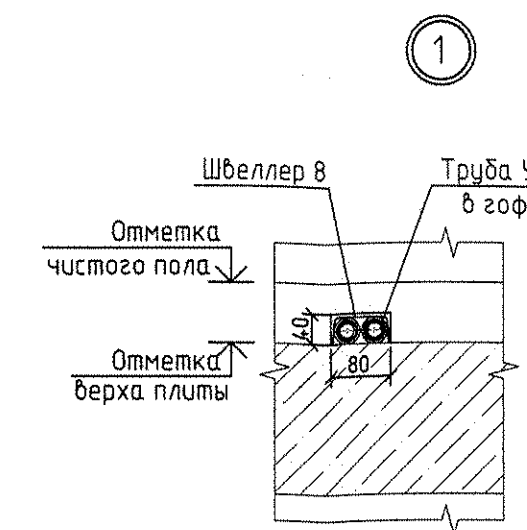
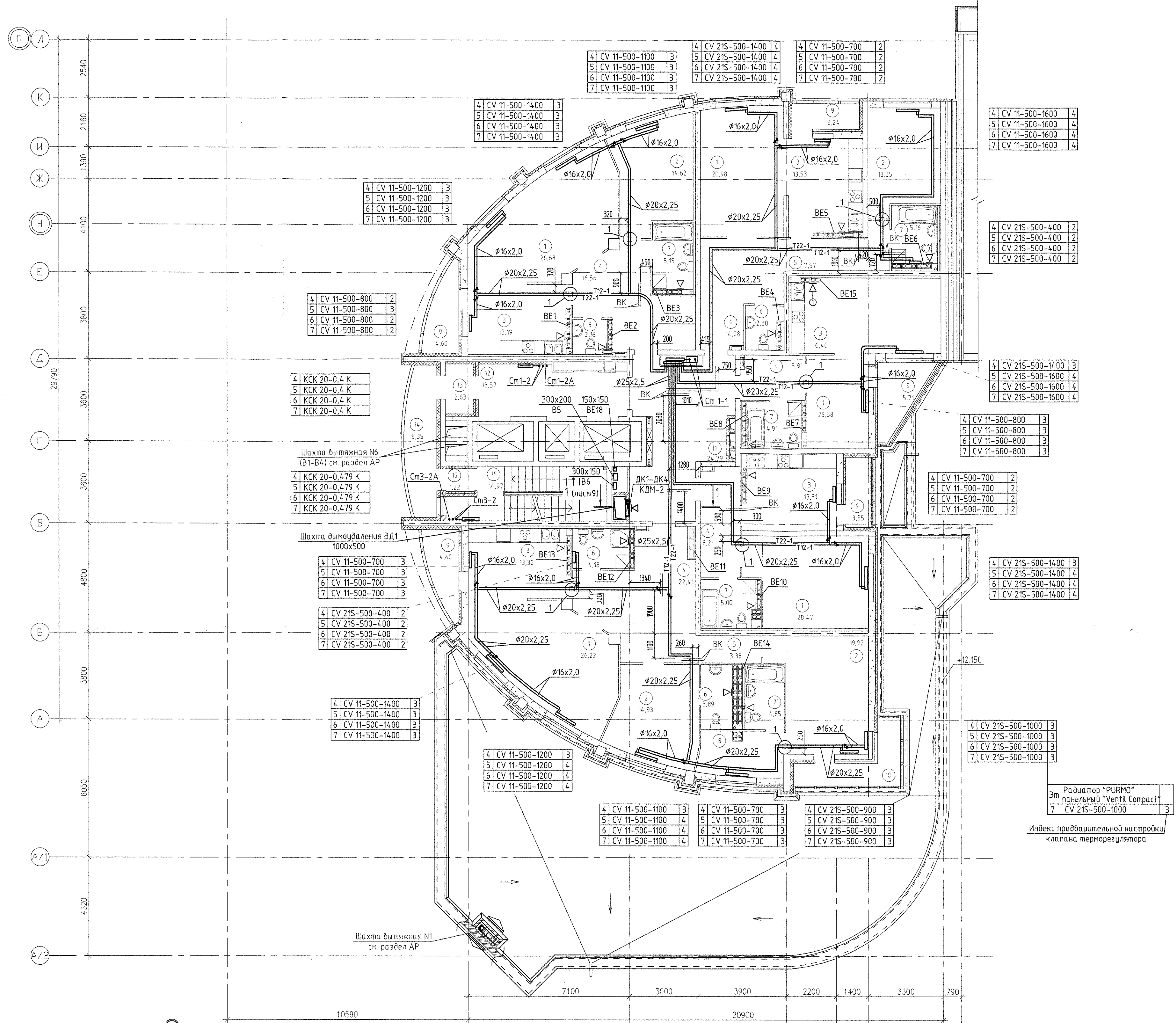


Условные обозначения  
 ◀-⊕ - вытовой осевой вентилятор "ВЕНТС 100 Д" (ВЕ-15, с 4 по 7 этажи)  
 Примечание:  
 1. Тип решеток не указанных на плане принять РВП-3 120x200 по ГОСТ 13448-82.  
 2. Для радиаторов, установленных в ванных комнатах, предусмотрен крепеж на стойках.

АКБ.122 -04 - 0В				Стация	Лист	Листов
1	2	зам.	43-13	04.13	Жилые дома повышенной этажности с односторонними помещениями, пристроенным детским садом и подземным паркингом по ул. Московской - Кудышевская - Шейнмана в Ленинском районе г. Екатеринбург.	
Изм.	Колуч.	Лист N док.	Подпись	Дата		
24-этажный односекционный жилой дом					Р	6
Г. А. П.	Гаранин	06.12	План 4-7 этажей. Фрагмент плана 5 этажа в осях 2-3 и Г-Д. Фрагмент плана 4 этажа в осях 4-7 и Г-Е. Разрез 2-2			АО КОРПОРАЦИЯ АТОМСТРОЙКОМПЛЕКС
Г. л. спец.	Пашова	06.12				
Проверил	Пашова	06.12				
Разработал	Рожовкина	06.12				

СОГЛАСОВАНО	Челюк
СОГЛАСОВАНО	Болышева
СОГЛАСОВАНО	Киселева
СОГЛАСОВАНО	ВК
СОГЛАСОВАНО	Васк. инж. А
СОГЛАСОВАНО	ЭЛ
ПОДПИСЬ И ДАТА	
ИВАН ПОДЛ.	

НОМЕР ПОМЕЩЕНИЯ	НАИМЕНОВАНИЕ	ПЛОЩАДЬ М2
1	Гостиная	116.90
2	Жилая комната	62.82
3	Кухня	64.00
4	Прихожая	67.17
5	Коридор	10.95
6	Санузел	13.03
7	Ванная	25.07
8	Гардеробная	6.78
9	Лоджия	21.70
10	Балкон	6.58
ВСЕГО ПОМЕЩЕНИЙ КВАРТИР		395.00
ОБЩЕДОМОВЫЕ ПОМЕЩЕНИЯ		
11	Коридор	24.79
12	Лифтовой холл	13.57
13	Тамбур	2.63
14	Переходная лоджия	8.35
15	Тамбур	1.22
16	Лестничная клетка	14.97
ВСЕГО ОБЩЕДОМОВЫХ ПОМЕЩЕНИЙ		65.53
ИТОГО ПОМЕЩЕНИЙ ЭТАЖА		460.53
ОБЩАЯ ПЛОЩАДЬ ЭТАЖА		511.27



Условные обозначения  
 ⬅-⊙ - бытовой осевой вентилятор "ВЕНТС 100 Д" (ВЕ-15, с 4 по 7 этажи)

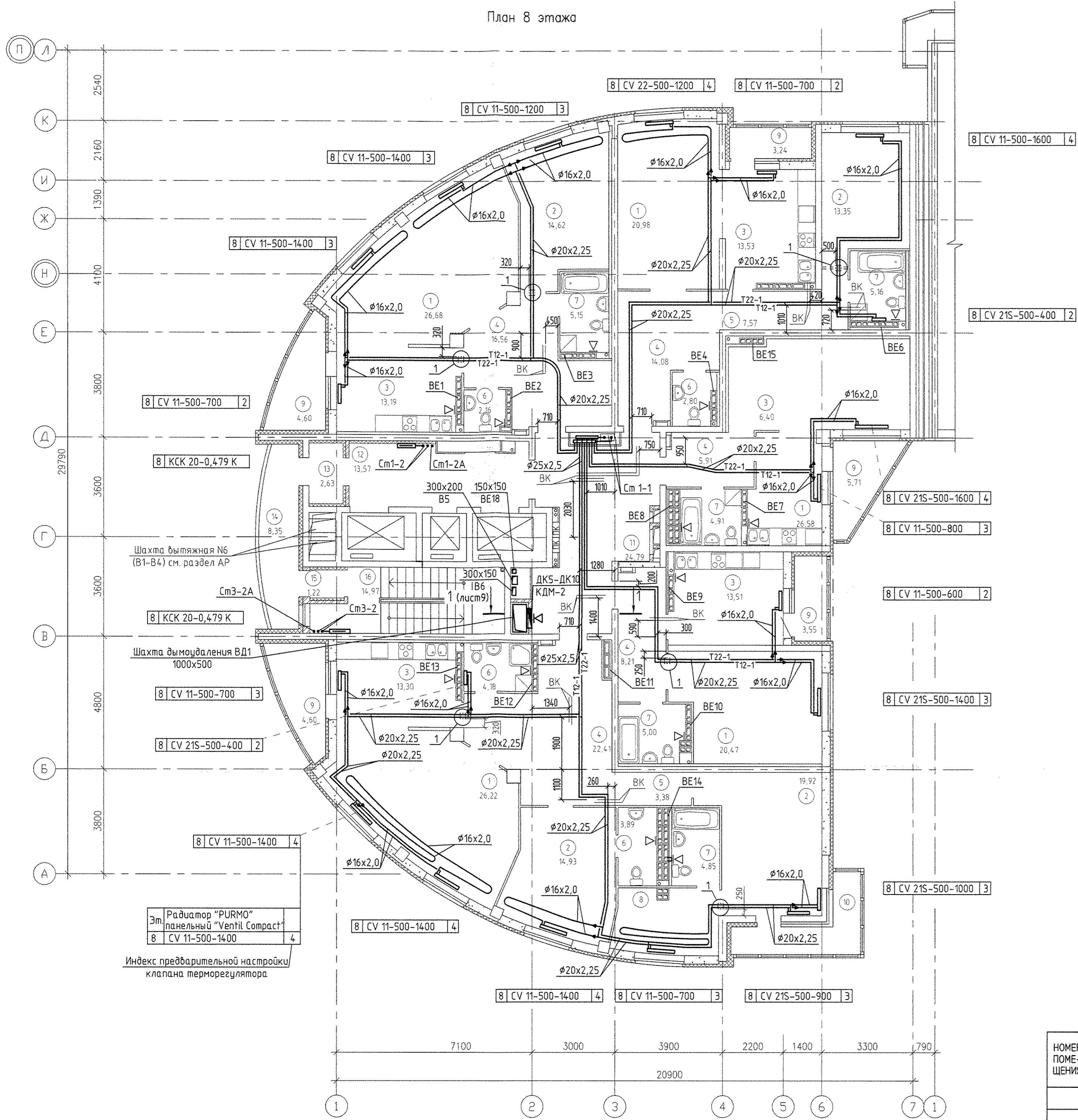
Примечание:  
 1. Тип решеток не указанных на плане принять РВП-3 120x200 по ГОСТ 13448-82.  
 2. Для радиаторов, установленных в ванных комнатах, предусмотрен крепеж на стойках.

Эт. Радиатор "PURMO" панельный "Ventil Compact"  
 7 CV 21S-500-1000  
 Индекс предварительной настройки клапана терморегулятора

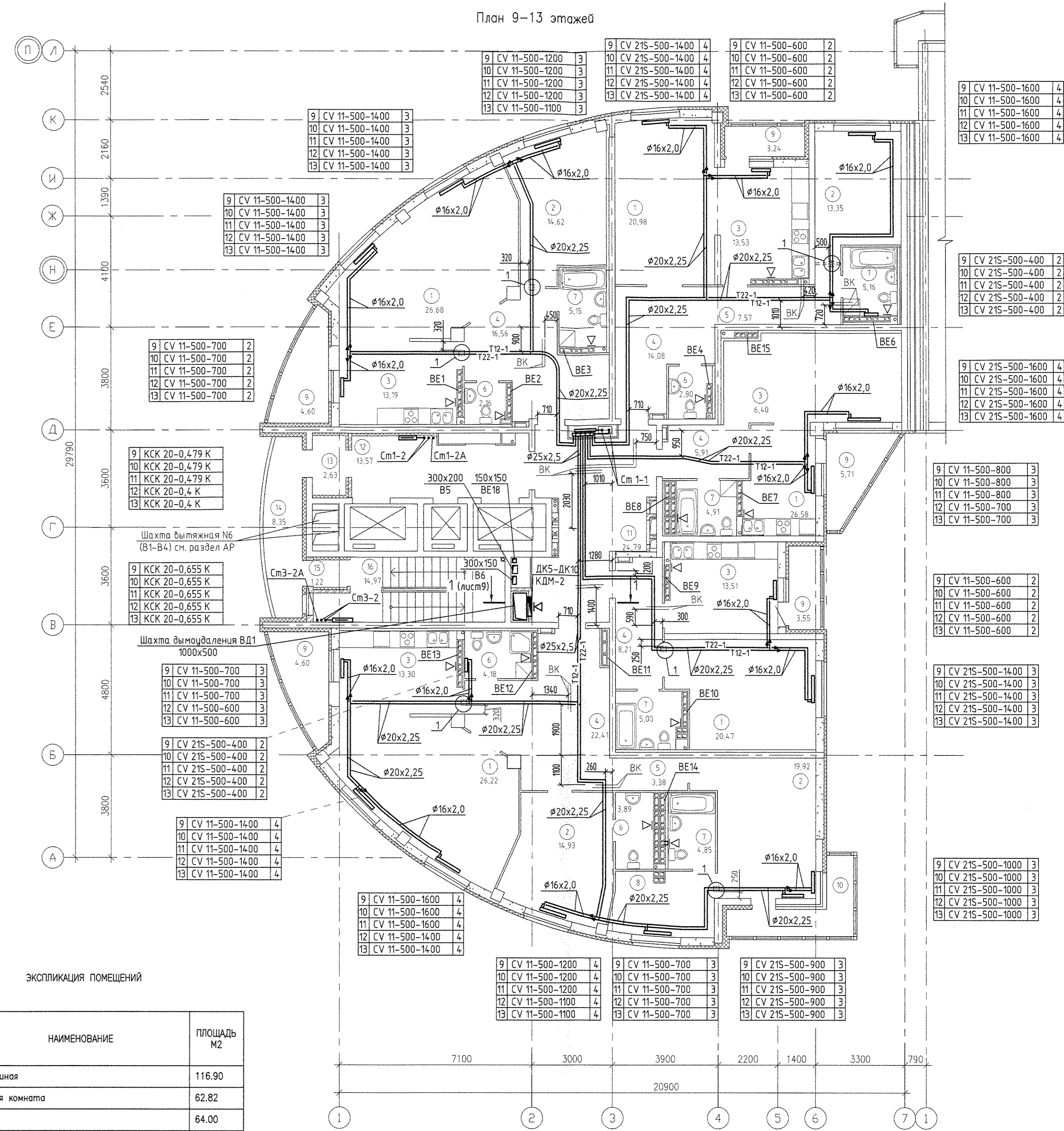
Изм.				Лист N док.				Подпись				Дата			
АКБ.122 -04 - 0В															
Жилые дома повышенной этажности с офисно-торговыми помещениями, пристроенным садом и подземным паркингом по ул. Московской -Кубовищева - Шейнкмана в Ленинском районе г.Екатеринбурга.															
24-этажный односекционный жилой дом												Страница	Лист	Листов	
План 4-7 этажей. Фрагмент плана 5 этажа в осях 2-3 и Г-Д. Фрагменты плана 4 этажа в осях 4-7 и Г-Е												Р	6		
Имя И.П.	Гаранин	06.12													
Г.л. спец.	Пошаева	06.12													
Проверил	Пошаева	08.12													
Разработал	Розожкина	06.12													

СОГЛАСОВАНО  
 И.П. ПОДПИСАНО  
 АР. КС. СС. СЗ.  
 К.С. СЗ.  
 К.С. СЗ.  
 К.С. СЗ.

План 8 этажа



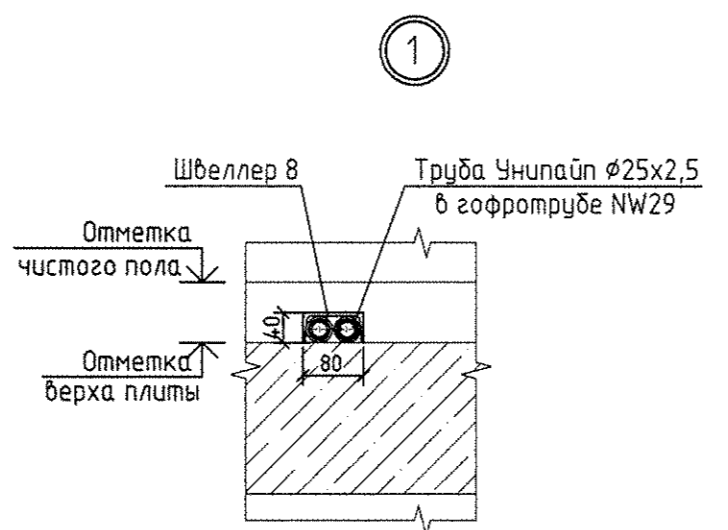
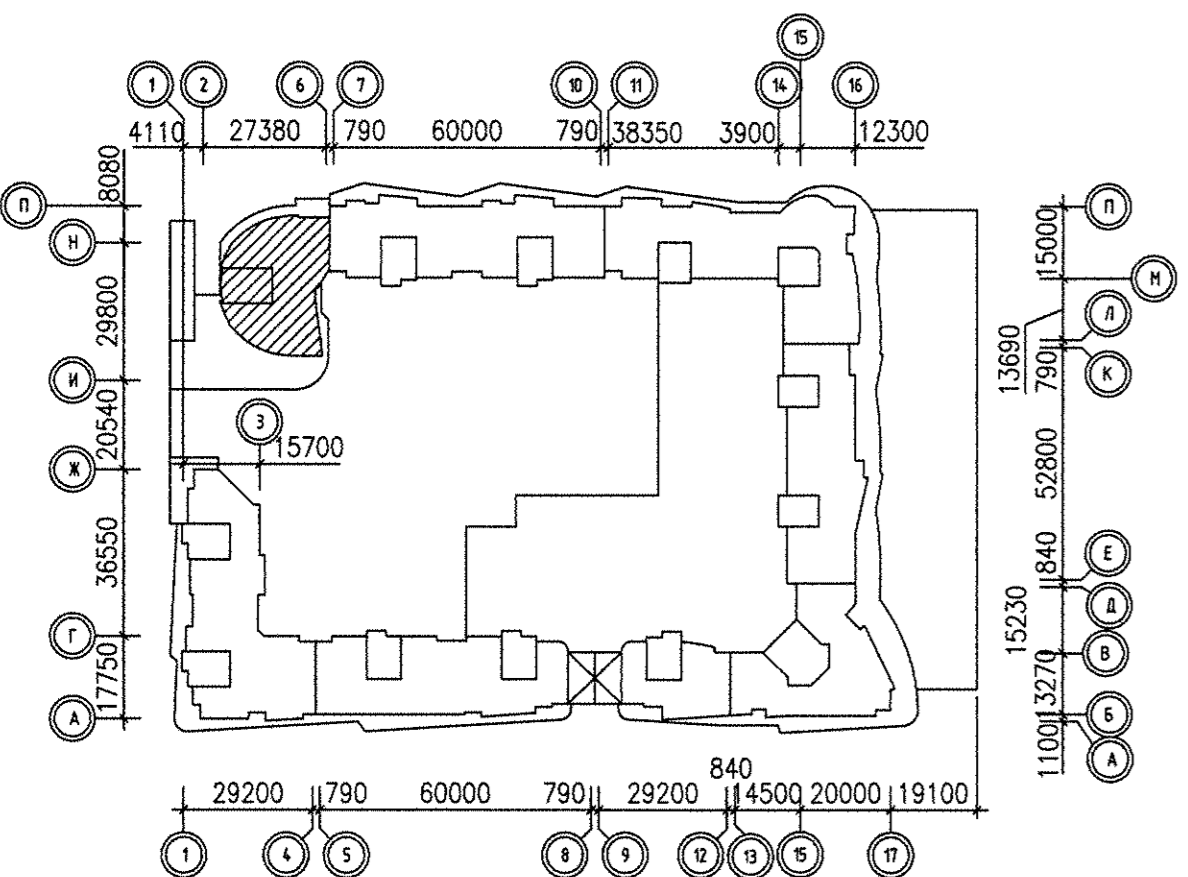
План 9-13 этажей



Раднатор "PURMO" панельный "Ventil Control" CV 11-500-1400  
Индекс предварительной настройки клапана терморегулятора

ЭКОПЛИКАЦИЯ ПОМЕЩЕНИЙ

НОМЕР ПОМЕЩЕНИЯ	НАИМЕНОВАНИЕ	ПЛОЩАДЬ М2
1	Гостиная	116.90
2	Жилая комната	62.82
3	Кухня	64.00
4	Прихожая	67.17
5	Коридор	10.95
6	Санузел	13.03
7	Ванная	25.07
8	Гардеробная	6.78
9	Лоджия	21.70
10	Балкон	6.58
ВСЕГО ПОМЕЩЕНИЙ КВАРТИР		395.00
ОБЩЕДОМОВЫЕ ПОМЕЩЕНИЯ		
11	Коридор	24.79
12	Лифтовой холл	13.57
13	Тамбур	2.63
14	Переходная лоджия	8.35
15	Тамбур	1.22
16	Лестничная клетка	14.97
ВСЕГО ОБЩЕДОМОВЫХ ПОМЕЩЕНИЙ		65.53
ИТОГО ПОМЕЩЕНИЙ ЭТАЖА		460.53
ОБЩАЯ ПЛОЩАДЬ ЭТАЖА		511.27



- Примечание:  
1. Тип решеток не указанных на плане принять РВН-3 120x200 по ГОСТ 13448-82.  
2. Для радиаторов, установленных в банных комнатах, предусмотрен крепеж на стойках.

АКБ.122 -04 - 0В

Жилые дома повышенной этажности с офисно-торговыми помещениями, пристроенным детским садом и подземным паркингом по ул. Морской -Кубачево - Шедманно в Ленинском районе г.Екатеринбурга.

Изм.	Кол.уч.	Лист N	док.	Подпись	Дата	Страница	Лист	Листов
Г. А. П.	Гаранин	06.12	06.12			Р	7	
Гл. спец.	Пашоова	06.12	06.12					
Проверил	Пашоова	06.12	06.12					
Разработал	Розожкина	06.12	06.12					

24-этажный односекционный жилой дом  
План 8 этажа  
План 9-13 этажей

ЗАО КОРПОРАЦИЯ АТОМСТРОЙКОМПЛЕКС

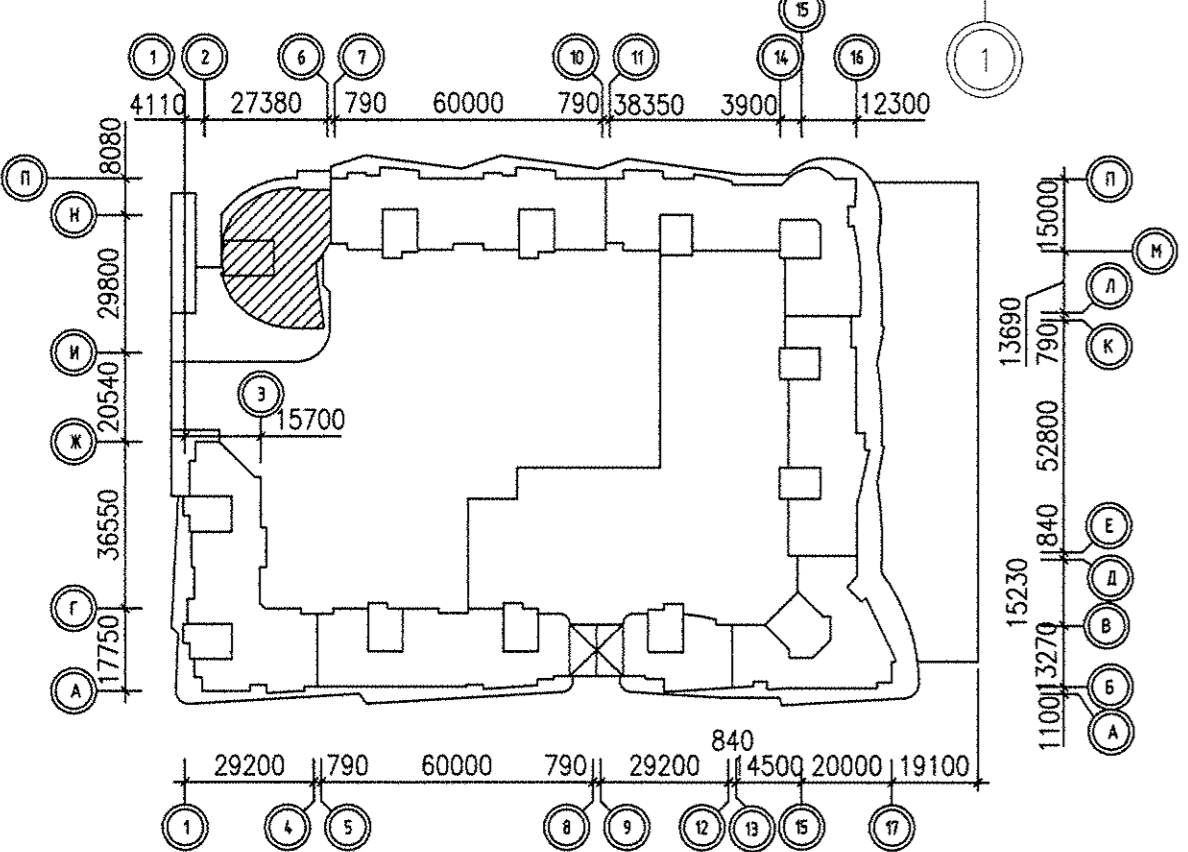
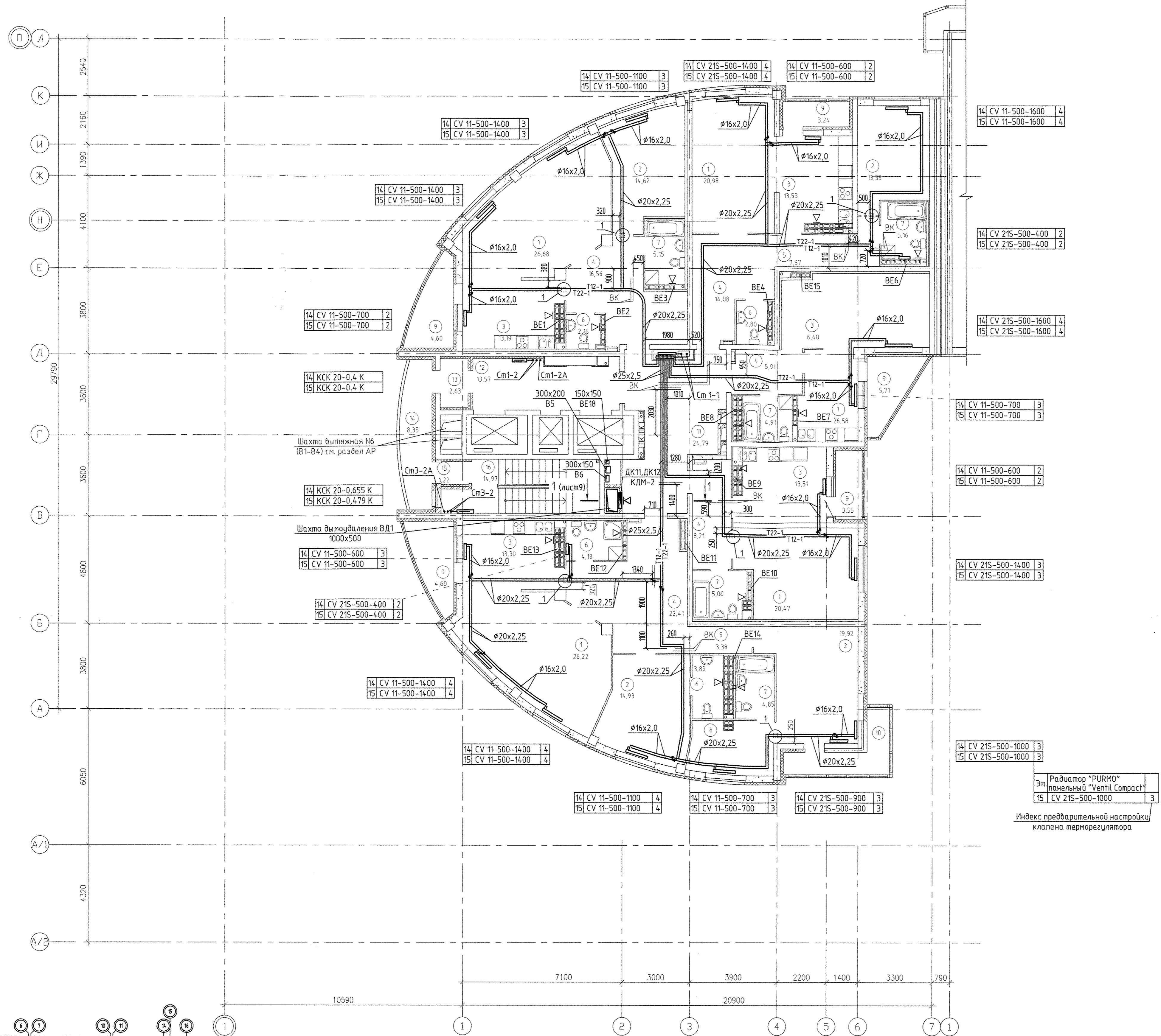
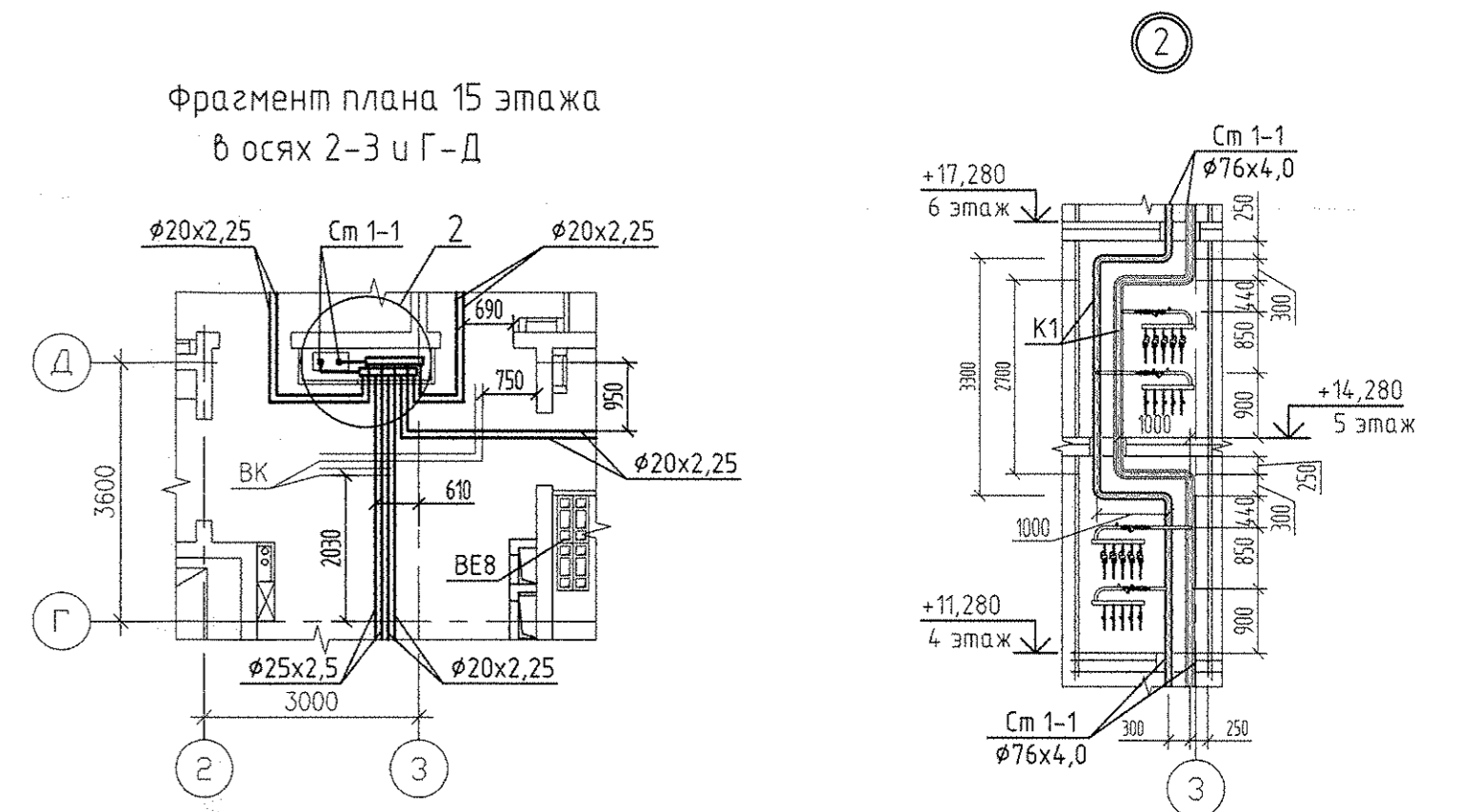
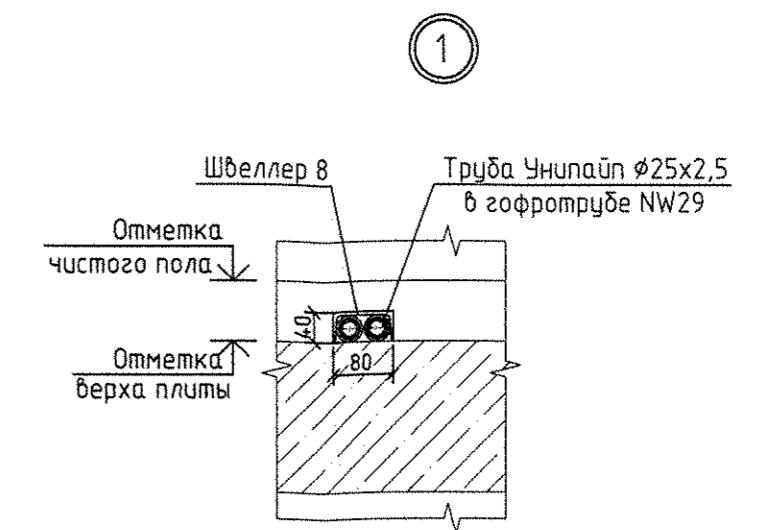
СОГЛАСОВАНО  
АР ЧМЗ  
Век. инж.  
Иван полд.  
Получить и дата  
17/50 36550  
11/00/3278

СОГЛАСОВАНО  
АР ЧМЗ  
Век. инж.  
Иван полд.  
Получить и дата  
17/50 36550  
11/00/3278

СОГЛАСОВАНО  
АР ЧМЗ  
Век. инж.  
Иван полд.  
Получить и дата  
17/50 36550  
11/00/3278

СОГЛАСОВАНО  
АР ЧМЗ  
Век. инж.  
Иван полд.  
Получить и дата  
17/50 36550  
11/00/3278

НОМЕР ПОМЕЩЕНИЯ	НАИМЕНОВАНИЕ	ПЛОЩАДЬ М2
1	Гостиная	116.90
2	Жилая комната	62.82
3	Кухня	64.00
4	Прихожая	67.17
5	Коридор	10.95
6	Санузел	13.03
7	Ванная	25.07
8	Гардеробная	6.78
9	Лоджия	21.70
10	Балкон	6.58
<b>ВСЕГО ПОМЕЩЕНИЙ КВАРТИР</b>		<b>395.00</b>
<b>ОБЩЕДОМОВЫЕ ПОМЕЩЕНИЯ</b>		
11	Коридор	24.79
12	Лифтовой холл	13.57
13	Тамбур	2.63
14	Переходная лоджия	8.35
15	Тамбур	1.22
16	Лестничная клетка	14.97
<b>ВСЕГО ОБЩЕДОМОВЫХ ПОМЕЩЕНИЙ</b>		<b>65.53</b>
<b>ИТОГО ПОМЕЩЕНИЙ ЭТАЖА</b>		<b>460.53</b>
<b>ОБЩАЯ ПЛОЩАДЬ ЭТАЖА</b>		<b>511.27</b>



Эт Радиатор "PURMO" панельный "Ventil Compact"  
 15 CV 21S-500-1000 3  
 Индекс предварительной настройки клапана терморегулятора

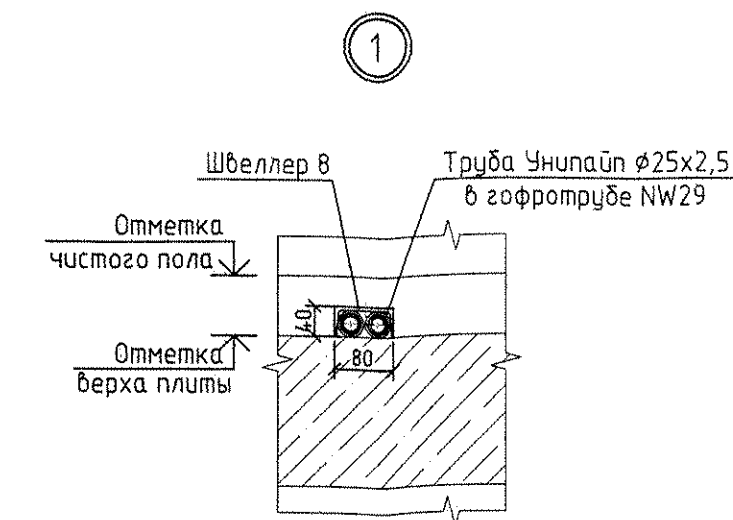
Примечание:  
 1. Тип решеток не указанных на плане принять РВП-3 120x200 по ГОСТ 13448-82.  
 2. Для радиаторов, установленных в банных комнатах, предусмотрен крепеж на стойках.

Имя, Кол.уч, Лист N док. Подпись Дата		Имя, Кол.уч, Лист N док. Подпись Дата	
Г. А. П.	Гаранин	06.12	2012
Гл. спец.	Пашаева	06.12	2012
Проверил	Пашаева	06.12	2012
Разработал	Рогожина	06.12	2012

СОГЛАСОВАНО  
 Б.О.Г.Л.А.С.О.В.А.Н.О.  
 С.С.  
 М.П. / Подпись / Дата

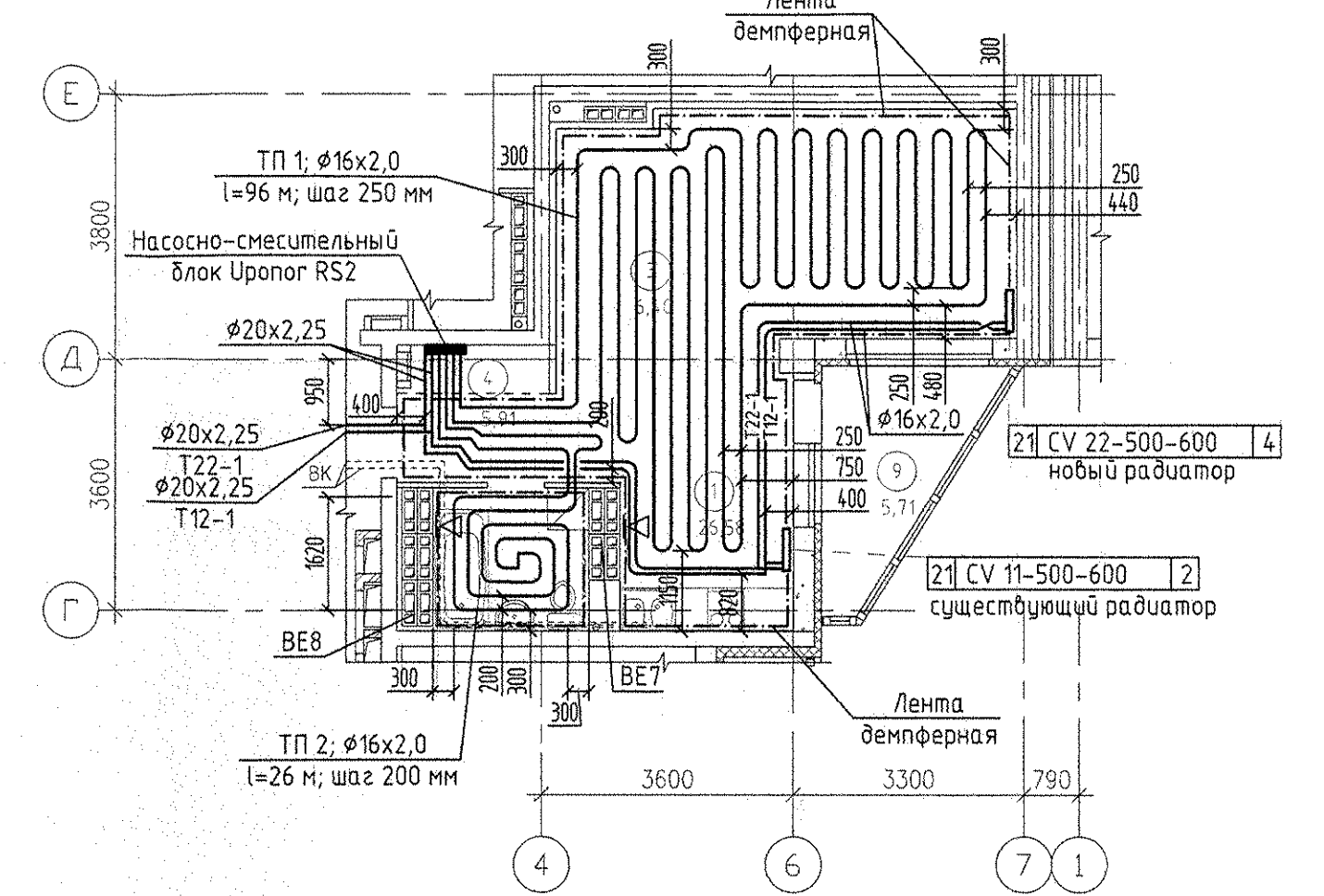
АКБ.122 -04 - 0В		
Жилые дома повышенной этажности с офисно-торговыми помещениями, пристроенным детским садом и подземным паркингом по ул. Московской -Кубовищева - Шейкина в Ленинском районе г.Екатеринбурга.		
Станция	Лист	Листов
Р	8	
24-этажный односекционный жилой дом		
План 14, 15 этажей		
Фрагмент плана 15 этажа в осях 2-3 и Г-Д		
АО КОРПОРАЦИЯ АТОМСТРОЙКОМПЛЕКС		

НОМЕР ПОМЕЩЕНИЯ	НАИМЕНОВАНИЕ	ПЛОЩАДЬ М2
1	Гостиная	124.71
2	Жилая комната	66.41
3	Кухня	61.59
4	Прихожая	67.17
5	Коридор	10.95
6	Санузел	12.51
7	Ванная	23.31
8	Гардеробная	8.34
9	Лоджия	25.00
10	Балкон	6.58
ВСЕГО ПОМЕЩЕНИЙ КВАРТИР		406.57
ОБЩЕДОМОВЫЕ ПОМЕЩЕНИЯ		
11	Коридор	24.79
12	Лифтовой холл	13.57
13	Тамбур	2.63
14	Переходная лоджия	8.35
15	Тамбур	1.22
16	Лестничная клетка	14.97
ВСЕГО ОБЩЕДОМОВЫХ ПОМЕЩЕНИЙ		65.53
ИТОГО ПОМЕЩЕНИЙ ЭТАЖА		472.10
ОБЩАЯ ПЛОЩАДЬ ЭТАЖА		519.08



см. дополнение для 21 этажа 4.1

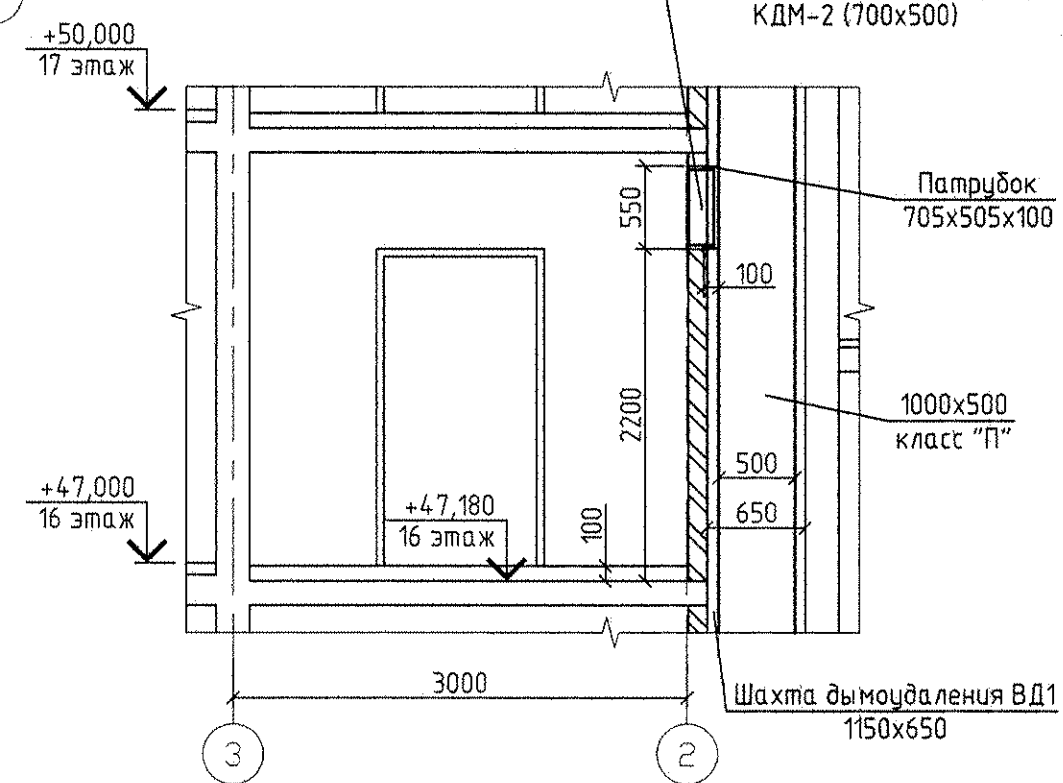
Дополнение 4.2  
Фрагмент плана 21 этажа в осях 4-7 и Г-Е



Примечание:  
1. Тип решеток не указанных на плане принять РВП-3 120x200 по ГОСТ 13448-82.  
2. Для радиаторов, установленных в ванных комнатах, предусмотрен крепеж на стойках.  
3. Для однокомнатной квартиры на 21 этаже в осях Г-Е:  
- необходимо предусмотреть укладку теплоизоляционного материала, в конструкции теплового пола, для предотвращения потери тепла через перекрытие;  
- в помещении установлен прибор отопления Purmo CV 22-500-600, который покрывает недостающее количество теплоотдачи от теплового пола;  
- работа, связанная с электроподключением, выполняется по месту, с соблюдением норм и согласно руководству по монтажу оборудования.

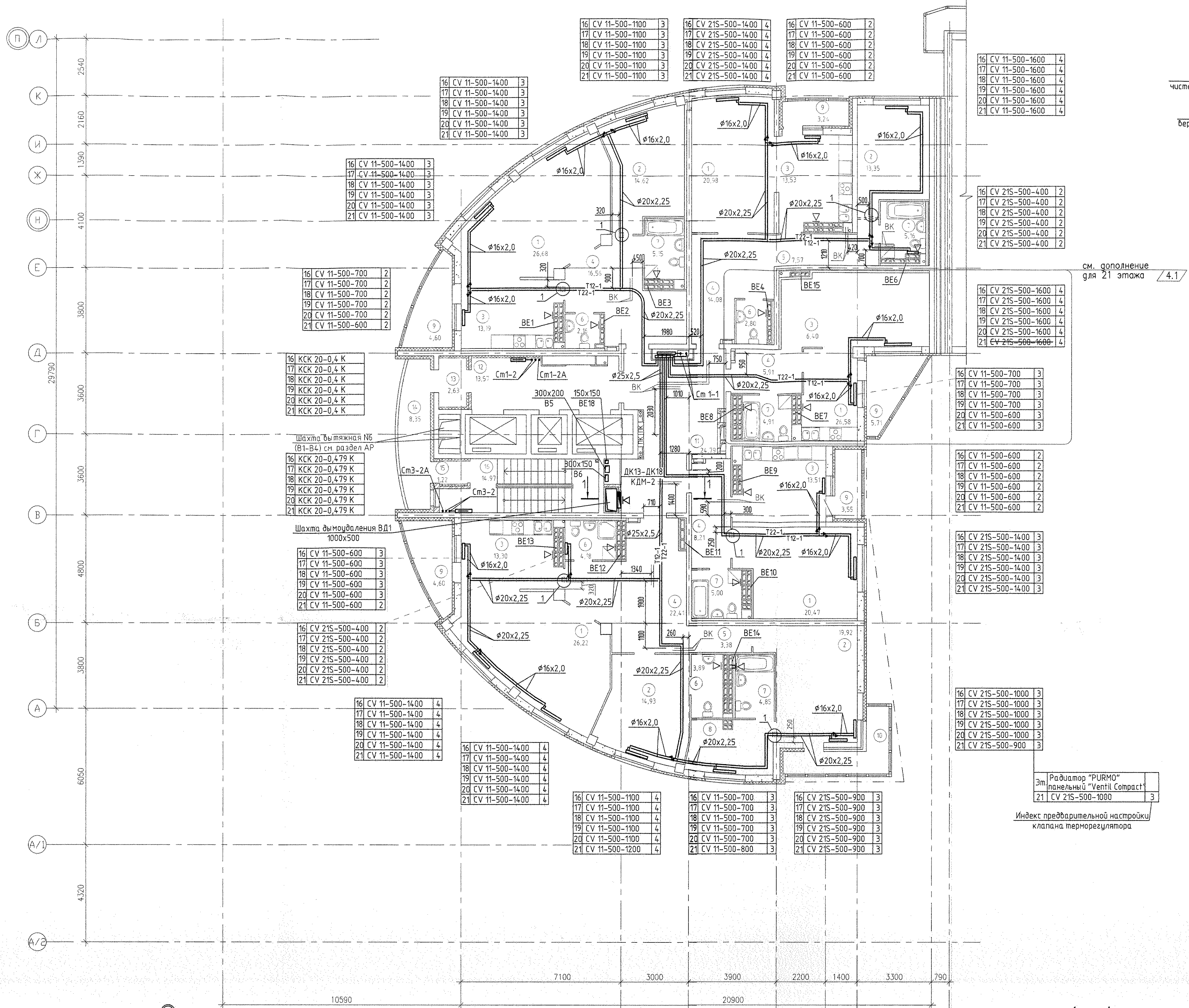
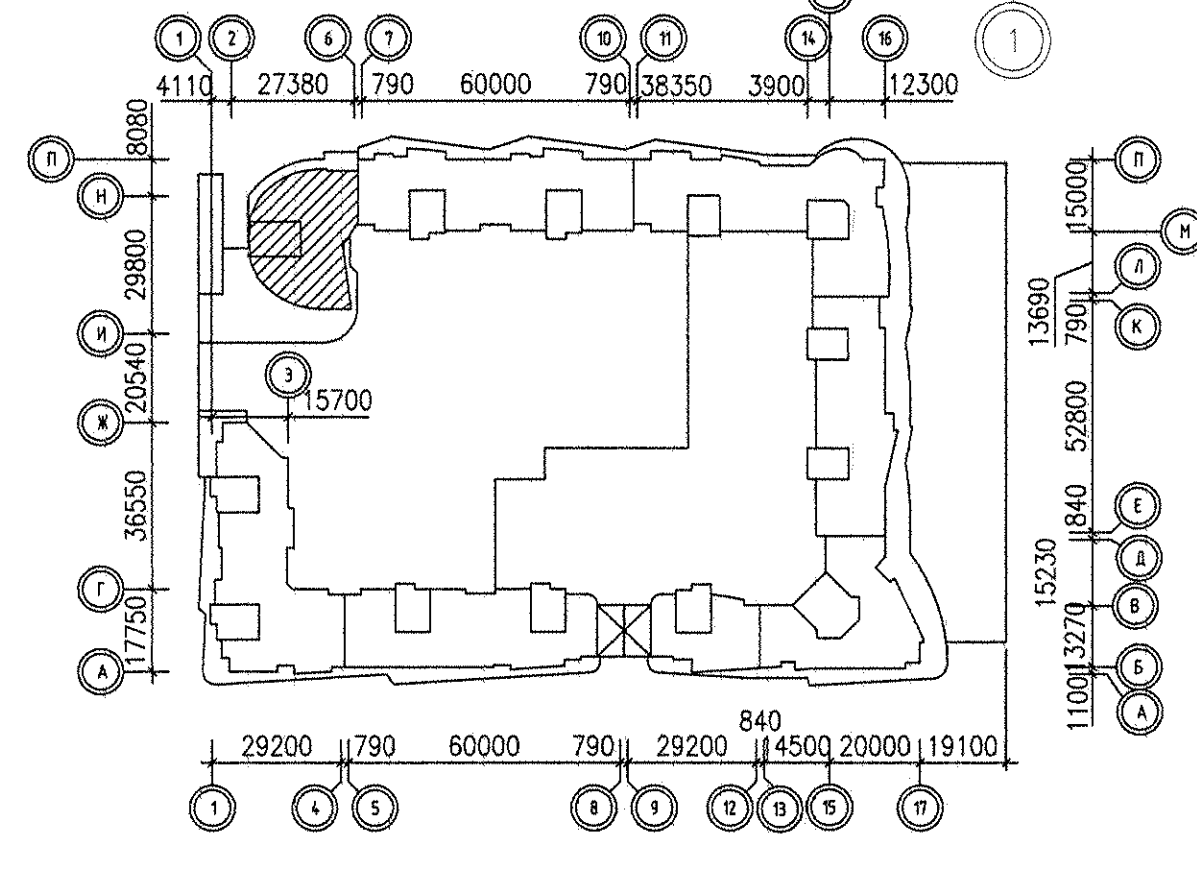
Эт. Радиатор "PURMO" панельный "Ventil Compact"  
21 CV 21S-500-1000 3  
Индекс предварительной настройки клапана терморегулятора

1 - 1



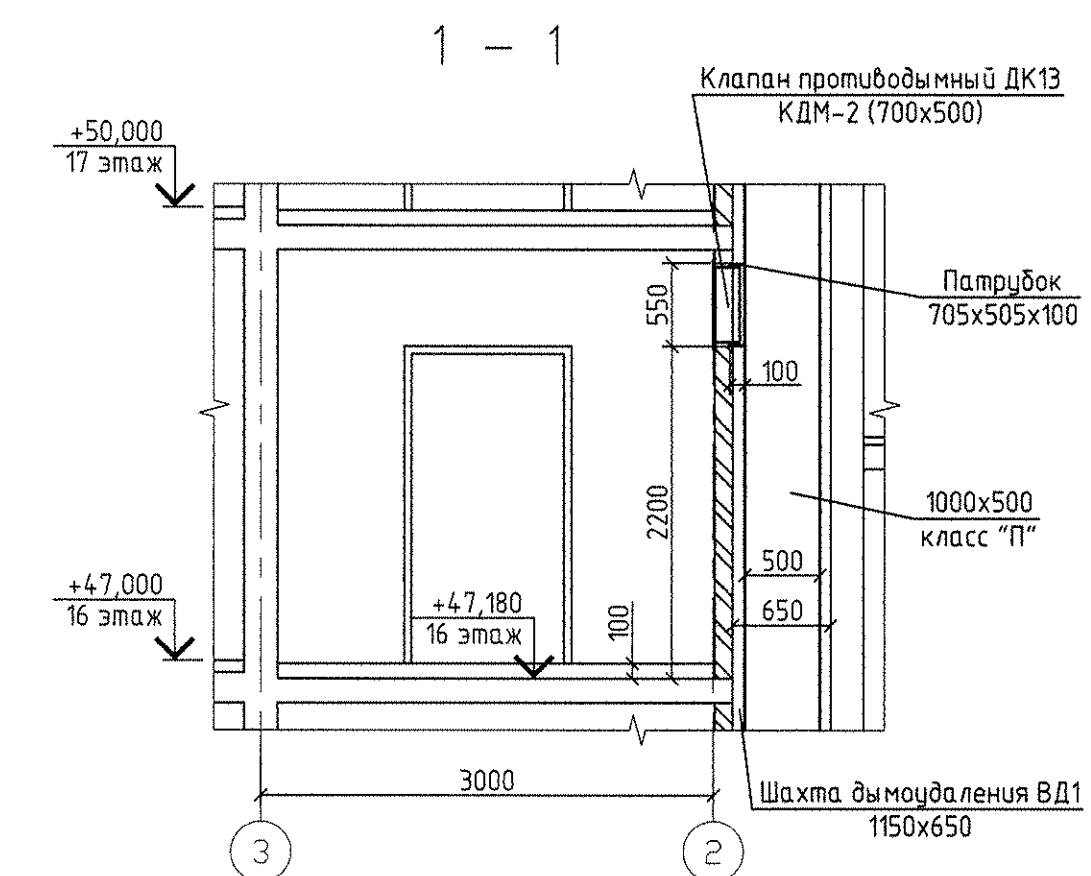
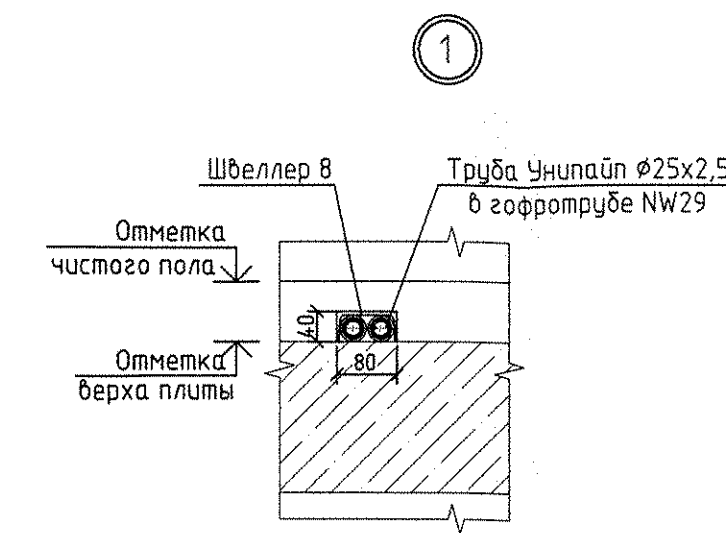
АКБ.122 - 04 - 0В			
4	3	зам. 43-13	03.14
Изм.	Колуч.	Лист N док.	Подпись Дата
Г А П	Гаранин		06.12
Гл. спец.	Пашаева		06.12
Проверил	Пашаева		06.12
Разработал	Розожкина		06.12
Жилые дома повышенной этажности с офисно-торговыми помещениями пристроенным детским садом и подземным паркингом по ул. Московской -Кубашева - Шейнмана в Ленинском районе г.Екатеринбурга.			
24-этажный односекционный жилой дом			
План 16-21 этажей Разрез 1-1			
Страница	Лист	Листов	
Р	9		
ЗАО КОРПОРАЦИЯ АТОМСТРОЙКОМПЛЕКС			

СОГЛАСОВАНО	Чекан
СС	
СОГЛАСОВАНО	Валт. иван.
АР	Борисова
ВК	Киселева
З.П.	Синцова
Иван. пол.	Подпись и дата

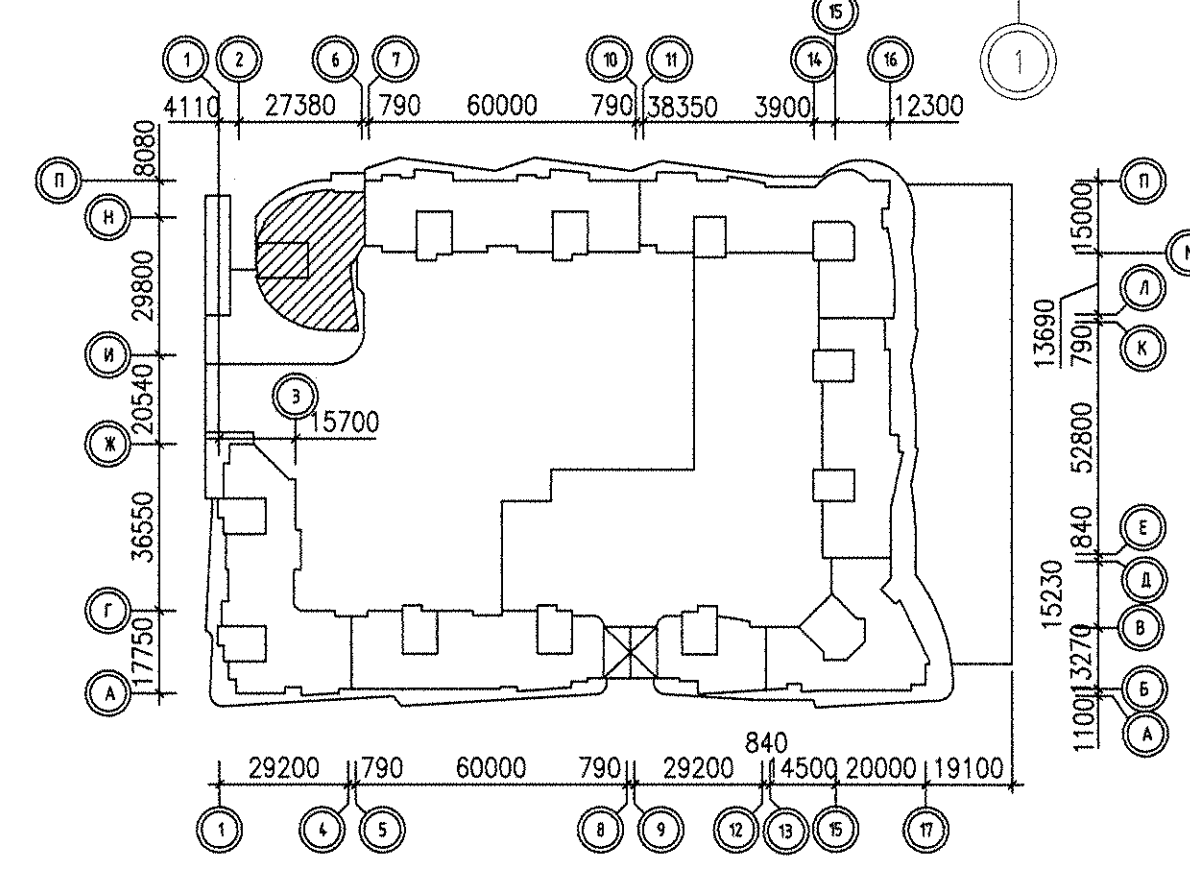
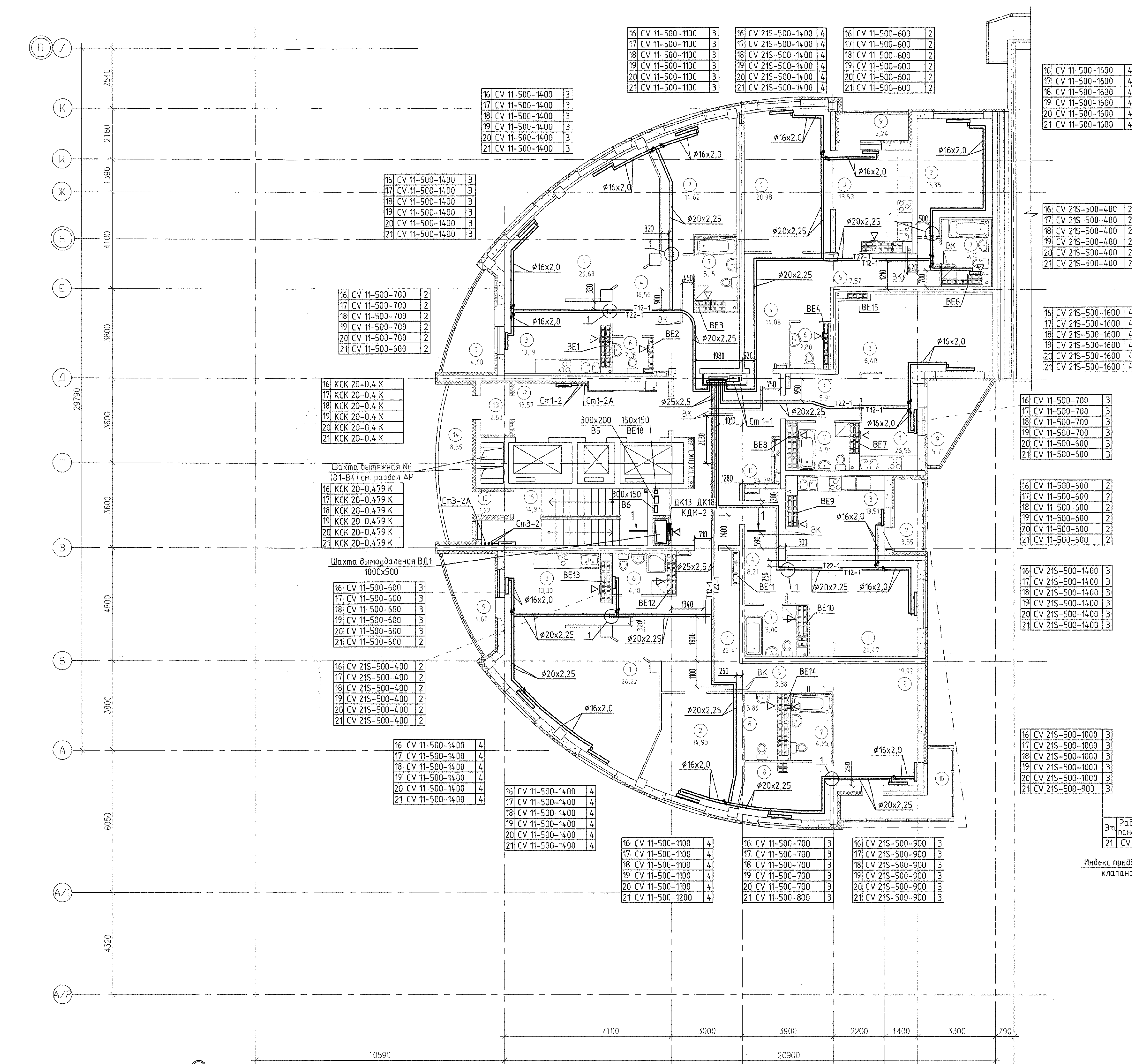


ЭКСПЛИКАЦИЯ ПОМЕЩЕНИЙ

НОМЕР ПОМЕЩЕНИЯ	НАИМЕНОВАНИЕ	ПЛОЩАДЬ М2
1	Гостиная	124.71
2	Жилая комната	66.41
3	Кухня	61.59
4	Прихожая	67.17
5	Коридор	10.95
6	Санузел	12.51
7	Ванная	23.31
8	Гардеробная	8.34
9	Лоджия	25.00
10	Балкон	6.58
ВСЕГО ПОМЕЩЕНИЙ КВАРТИР		406.57
ОБЩЕДОМОВЫЕ ПОМЕЩЕНИЯ		
11	Коридор	24.79
12	Лифтовой холл	13.57
13	Тамбур	2.63
14	Переходная лоджия	8.35
15	Тамбур	1.22
16	Лестничная клетка	14.97
ВСЕГО ОБЩЕДОМОВЫХ ПОМЕЩЕНИЙ		65.53
ИТОГО ПОМЕЩЕНИЙ ЭТАЖА		472.10
ОБЩАЯ ПЛОЩАДЬ ЭТАЖА		519.08



Эт. Радиатор "PURMO" панельный "Ventil Compact"  
21 CV 21S-500-1000  
Индекс предварительной настройки клапана терморегулятора



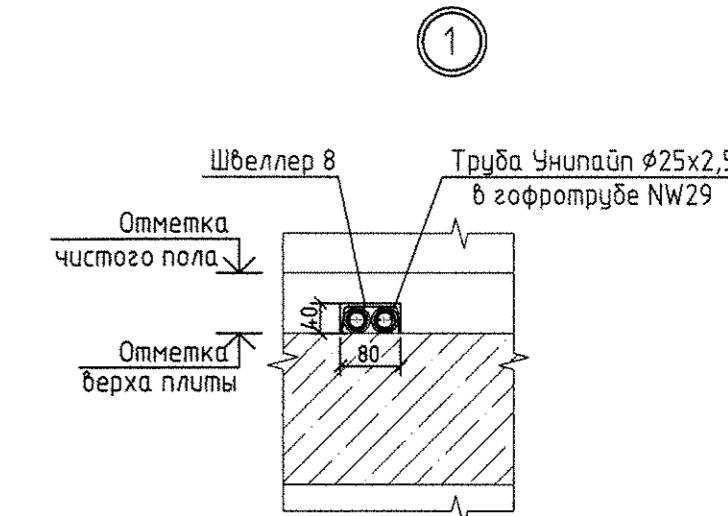
Примечание:  
1. Тип решеток не указанных на плане принять РВ-3 120x200 по ГОСТ 13448-82.  
2. Для радиаторов, установленных в банных комнатах, предусмотрен крепеж на стойках.

Изм.				Лист N док.				Подпись				Дата			
АКБ.122 - 04 - 0В															
Жилые дома повышенной этажности с офисно-торговыми помещениями пристроенным детским садом и подземным паркингом по ул. Московской -Кубашева - Шейкина в Ленинском районе г.Екатеринбурга.															
24-этажный односекционный жилой дом		Страница	Лист	Листов											
План 16-21 этажей		Р	9												
Разработал		ЗАКОННОРПОРАЦИЯ АТОМСТРОЙКОМПЛЕКС													

СОГЛАСОВАНО  
Иван Н. полд.  
Подпись и дата  
Вокз. инж.  
АР  
КР  
Калашова  
Калашова  
06.12

ЭКСПЛИКАЦИЯ ПОМЕЩЕНИЙ

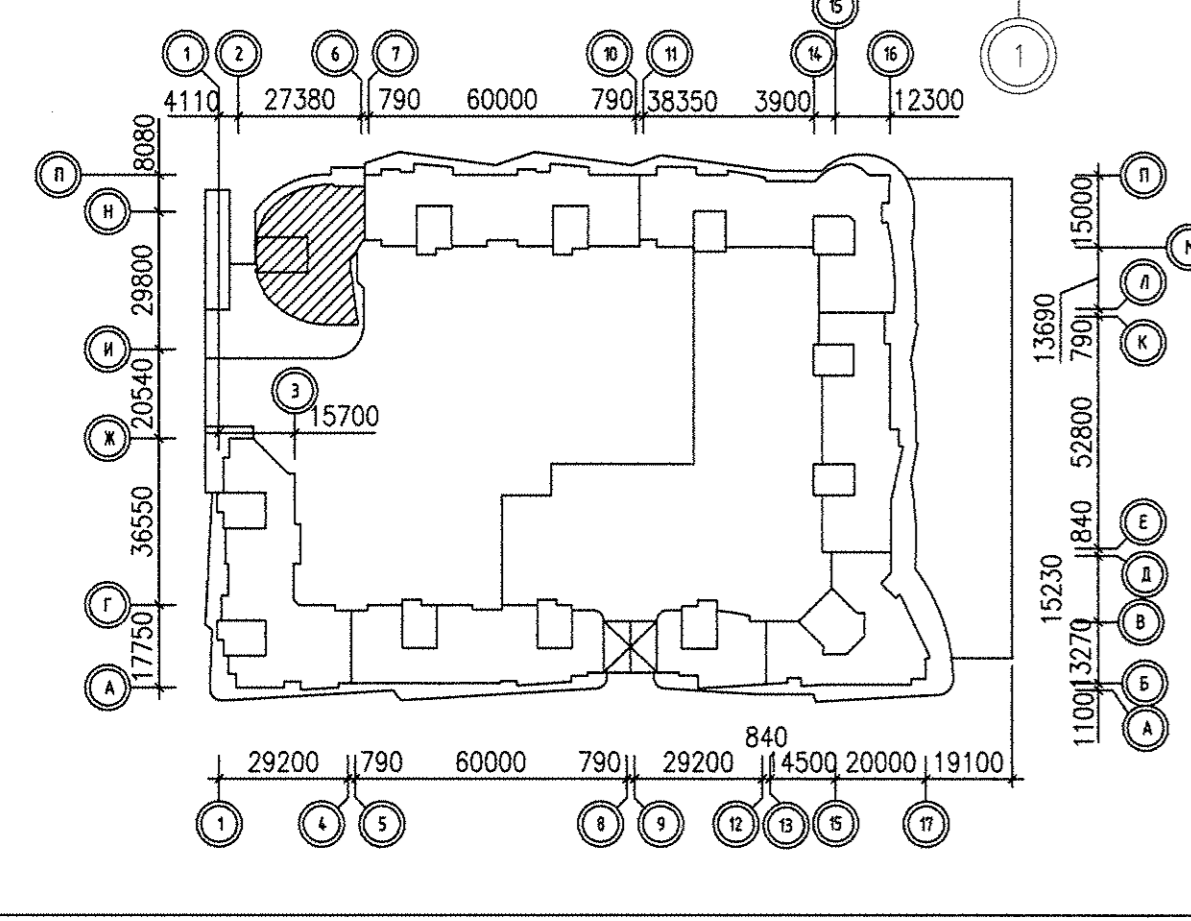
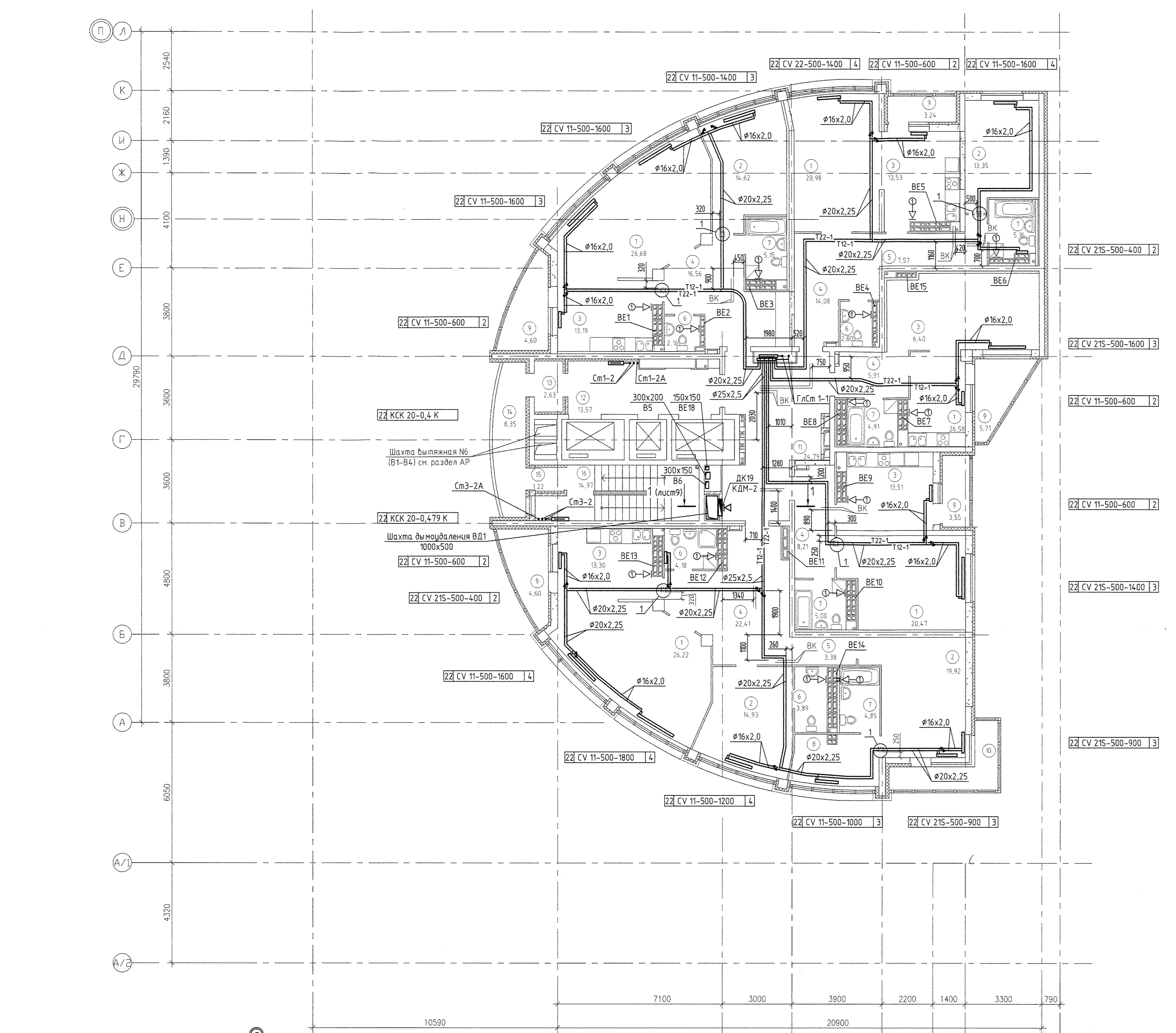
НОМЕР ПОМЕЩЕНИЯ	НАИМЕНОВАНИЕ	ПЛОЩАДЬ м <sup>2</sup>
1	Гостиная	123.21
2	Жилая комната	65.58
3	Кухня	61.59
4	Прихожая	67.17
5	Коридор	10.95
6	Санузел	12.51
7	Ванная	23.31
8	Гардеробная	8.34
9	Лоджия	25.00
10	Балкон	6.58
ВСЕГО ПОМЕЩЕНИЙ КВАРТИР		406.57
ОБЩЕДОМОВЫЕ ПОМЕЩЕНИЯ		
11	Коридор	24.79
12	Лифтовой холл	13.57
13	Тамбур	2.63
14	Переходная лоджия	8.35
15	Тамбур	1.22
16	Лестничная клетка	14.97
ВСЕГО ОБЩЕДОМОВЫХ ПОМЕЩЕНИЙ		65.53
ИТОГО ПОМЕЩЕНИЙ		472.73
ОБЩАЯ ПЛОЩАДЬ		519.08



Условные обозначения  
 - бытовая осевая вентилятор "ВЕНТС 100 Д"

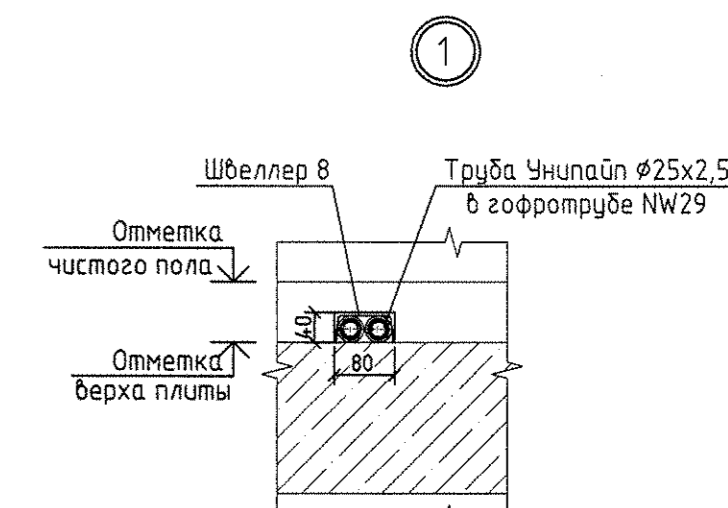
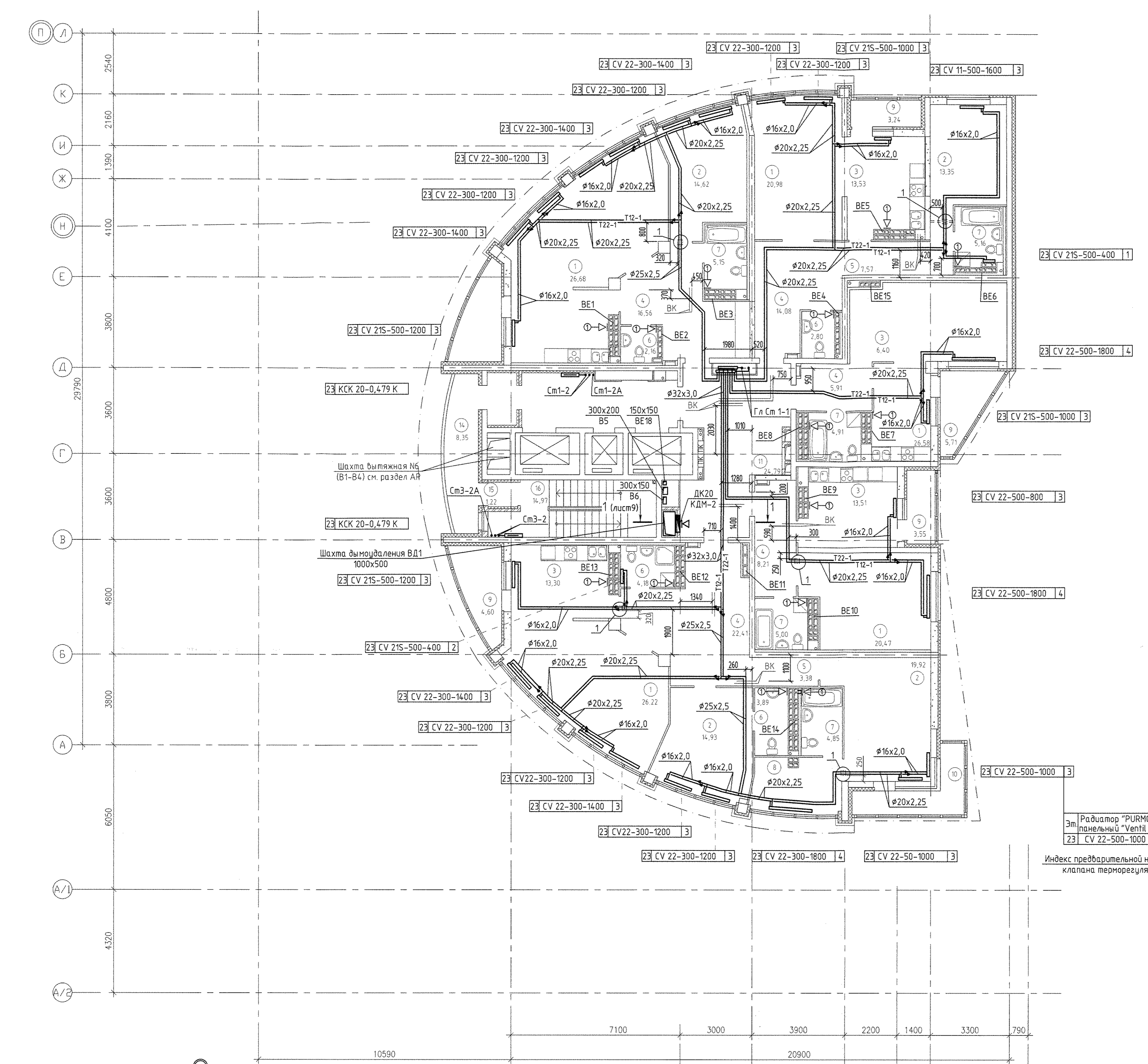
Примечание:  
 Для радиаторов, установленных в банных комнатах, предусмотрен крепеж на стойках.

		АКБ.122 -04 - 0В			
		Жилые дома повышенной этажности с офисно-торговыми помещениями, пристроенным садом и подземным паркингом по ул. Морской - Губаева - Шенникова в Ленинском районе г.Екатеринбурга.			
Изм.	Колич.	Лист	N док.	Подпись	Дата
Г. А. П.	Гаранин	06.12			
Г.я. спец.	Пашаева	06.12			
Проверил	Пашаева	06.12			
Разработал	Рогожкина	06.12			
24-этажный односекционный жилой дом				Страница	Лист
План 22 этажей				P	10
				АТОМСТРОЙКОМПЛЕКС	



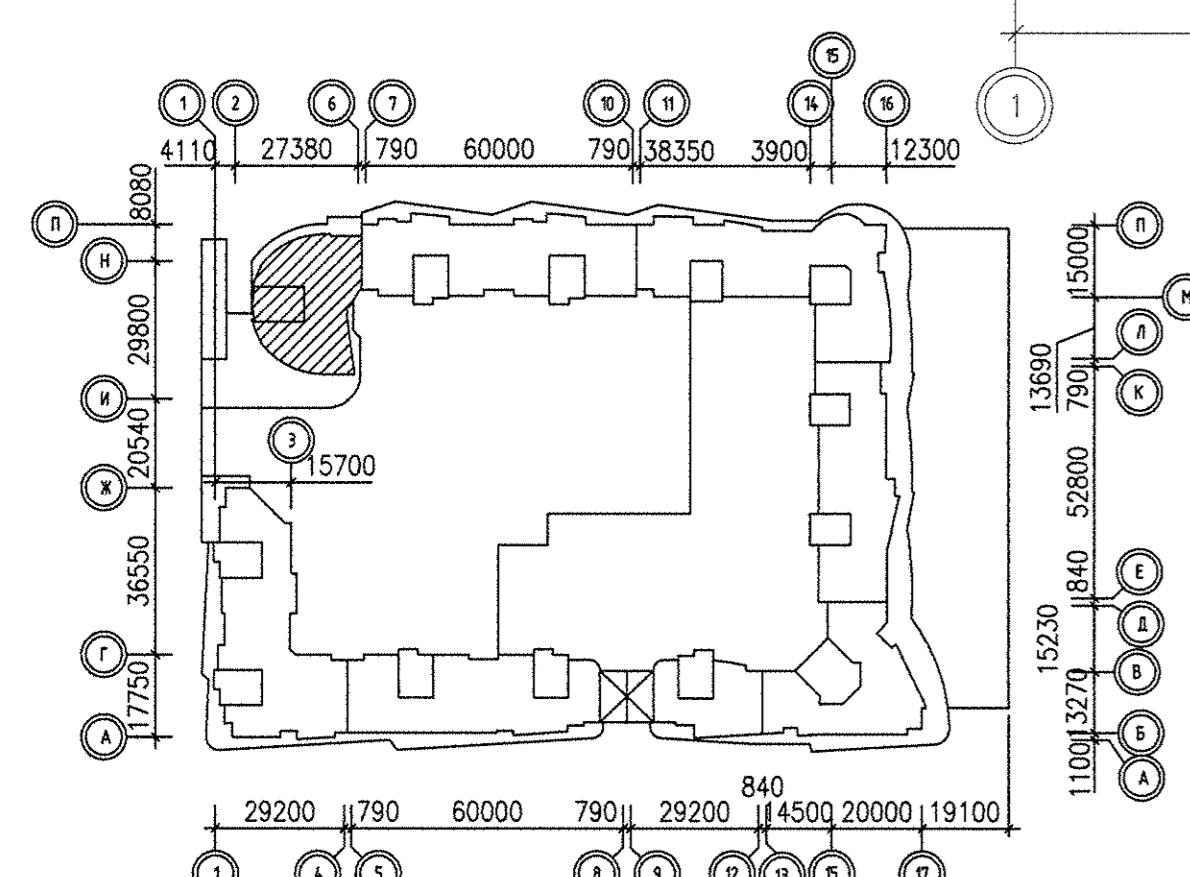
СОГЛАСОВАНО	Б.О.Г.Л.А.С.О.В.А.Н.О.	Инженер	06.12
Инженер	В.А.С.О.В.А.Н.О.	Инженер	06.12
Архитектор	В.А.С.О.В.А.Н.О.	Архитектор	06.12
Проектировщик	В.А.С.О.В.А.Н.О.	Проектировщик	06.12

НОМЕР ПОМЕЩЕНИЯ	НАИМЕНОВАНИЕ	ПЛОЩАДЬ М2
1	Гостиная	123.21
2	Жилая комната	65.58
3	Кухня	61.59
4	Прихожая	67.17
5	Коридор	10.95
6	Санузел	12.51
7	Ванная	23.31
8	Гардеробная	8.34
9	Лоджия	25.00
10	Балкон	6.58
ВСЕГО ПОМЕЩЕНИЙ КВАРТИР		406.57
ОБЩЕДОМОВЫЕ ПОМЕЩЕНИЯ		
11	Коридор	24.79
12	Лифтовой холл	13.57
13	Тамбур	2.63
14	Переходная лоджия	8.35
15	Тамбур	1.22
16	Лестничная клетка	14.97
ВСЕГО ОБЩЕДОМОВЫХ ПОМЕЩЕНИЙ		65.53
ИТОГО ПОМЕЩЕНИЙ В ЭТАЖА		472.73
ОБЩАЯ ПЛОЩАДЬ В ЭТАЖА		519.08



Условные обозначения  
 ←⊙ - вытовой осевой вентилятор "ВЕНТС 100 Д"

Примечание:  
 Для радиаторов, установленных в банных комнатах, предусмотрен крепеж на стойках.



СОГЛАСОВАНО  
 С.О.Г.Л.А.С.О.В.А.Н.О.  
 Имя, Подпись и дата, Власт. инст-ция, Подпись и дата, Имя, Подпись и дата

Им. Кол.уч. Лист N док. Подпись Дата		АКБ.122 -04 - 0В		Страница	Лист	Листов
Г.А.П.	Гаранин	06.12	Жилые дома повышенной этажности с офисно-торговыми помещениями пристроенными детским садом и подземным паркингом по ул. Мухомовской -Кубашищева - Шейкина в Ленинском районе г.Екатеринбурга.	Р	11	АО «КОРПОРАЦИЯ АТОМСТРОЙКОМПЛЕКС»
Гл. спец.	Пашаева	06.12		24-этажный относекционный жилой дом		
Проверил	Пашаева	06.12		План 23 этажей		
Разработал	Рогожина	06.12				